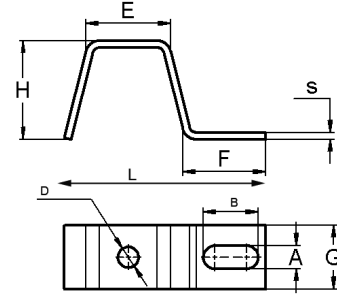
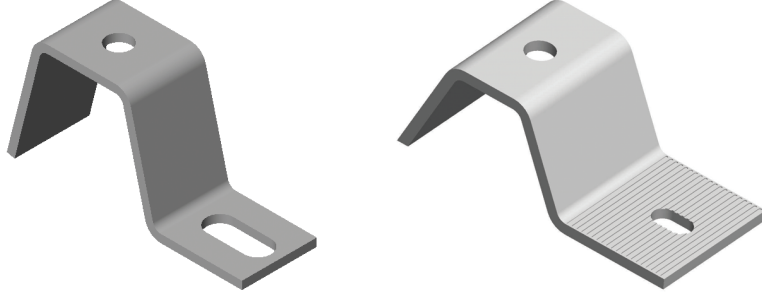


Ayarlanabilir Taşıyıcı & Tutucu "Z" Ankraj (Tırtıllı & Tırtılsız)

Adjustable Supporter & Binding "Z" Anchor (Serretad & Non-Serrated)
Регулируемые Несущие И Соединительные "Z" Образные Анкера



- ◆ Duvara dayanağı olan bir montaj elemanı olduğu için Dış Cephe (**mermer – granit**) kaplama sistemlerinde en fazla tercih edilen bağlantı elemanıdır.
- ◆ **430 - 304 - 316 Kalite Paslanmaz (INOX)** malzemeden üretilmektedir.
- ◆ İstenildiği takdirde **M8** olarak da üretilmektedir.

- ◆ Anchors are one of the most preferred fitting elements used in exterior construction of the buildings as they can easily be mounted on the wall.
- ◆ Produced from **430 - 304 - 316 Quality Stainless Steel (INOX)**.
- ◆ If requested **M8 can also be produced**.

- ◆ Будучи монтажным устройством с настенной опорой, обычно успешно применяется для систем фасадных покрытий (мрамор-гранит).
- ◆ Производится и нержавеющей стали марки **430 – 304 и 316**.
- ◆ В случае необходимости, могут изготавливаться и размеры **M8**.

CVTAJ-02

Yükseklik	Delik Ölçüsü	Genişlik	Kalınlık	Slot Ölçüsü			
Height	Hole Size	Width	Thickness	Slot Size			
Высота	Размер отверстия	Ширина	Толщина	Размер отверстия			
H	D	G	S	A X B	E	F	L
20	M10	27 – 30	2,5 – 3,0	10.5 X 20	36	40	80
30	M10	27 – 30	2,5 – 3,0	10.5 X 20	36	40	85
40	M10	27 – 30	2,5 – 3,0	10.5 X 20	36	40	95
60	M10	27 – 30	2,5 – 3,0	10.5 X 20	36	40	95
80	M10	27 – 30	2,5 – 3,0	10.5 X 20	36	40	95
100	M10	27 – 30	2,5 – 3,0	10.5 X 20	36	40	95
120	M10	27 – 30	2,5 – 3,0	10.5 X 20	36	40	95
20	M10 – M12 – M14	30 – 40 – 50	4,0 – 5,0	10.5 X 20	36	40	95
40	M10 – M12 – M14	30 – 40 – 50	4,0 – 5,0	10.5 X 20	36	40	95
60	M10 – M12 – M14	30 – 40 – 50	4,0 – 5,0	10.5 X 20	36	40	95
80	M10 – M12 – M14	30 – 40 – 50	4,0 – 5,0	10.5 X 20	36	40	95

* Tüm ölçüler "milimetre" olarak verilmiştir. Ondalık basamaklar "virgül" ile gösterilmektedir.

* All values are in "millimeters". A "comma" is used as the decimal marker.

* Все размеры даны в миллиметрах. Десятичные дроби отмечены запятой.