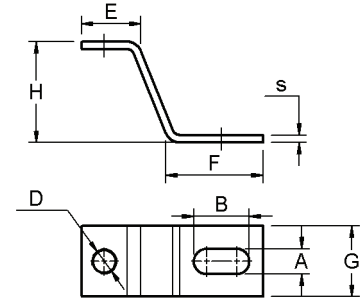


Ayarlanabilir Taşıyıcı Ankraj

Adjustable Supporter Anchor Регулируемые Несущие Образные Анкера



- ◆ Duvara dayanağı olan bir montaj elemanı olduğu için Dış Cephe (mermer – granit) kaplama sistemlerinde en fazla tercih edilen bağlantı elemanıdır.
- ◆ **430 - 304 - 316 Kalite Paslanmaz (INOX)** malzemeden üretilmektedir.
- ◆ İstenildiği takdirde **M8** olarak da üretilmektedir.

- ◆ *Anchors are one of the most preferred fitting elements used in exterior construction of the buildings as they can easily be mounted on the wall.*
- ◆ *Produced from **430 - 304 - 316 Quality Stainless Steel (INOX)**.*
- ◆ *If requested **M8 can also be produced.***

- ◆ Будучи монтажным устройством с настенной опорой, обычно успешно применяется для систем фасадных покрытий (мрамор–гранит).
- ◆ Производится и нержавеющей стали марки **430 - 304 и 316**.
- ◆ В случае необходимости, могут изготавливаться и размеры **M8**.

CVTAJ-03

H	D	E	F	S	A X B	G
10	M10	20	37	3	20 X 10	30
20	M10	20	37	3	20 X 10	30
30	M10	20	37	3	20 X 10	30
40	M10	20	37	3	20 X 10	30

* Tüm ölçüler "milimetre" olarak verilmiştir. Ondalık basamaklar "virgül" ile gösterilmektedir.

* All values are in "milimeters". A "comma" is used as the decimal marker.

* Все размеры даны в миллиметрах. Десятичные дроби отмечены запятой.