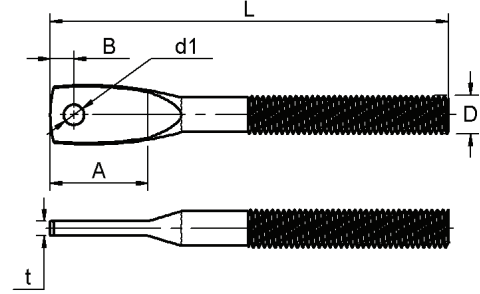
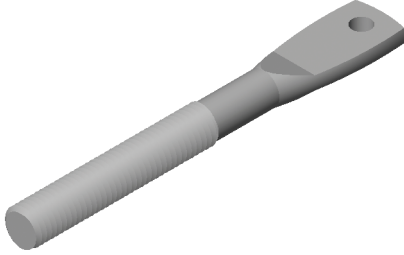


Ayar Kolları

Adjustable Arms Регулировочные Ручки



- ◆ Ayar Kolları “**Ayarlanabilir Taşıyıcı & Tutucu Z Ankraj**”lar ile birlikte kullanılan bağlantı elemanlarıdır.
- ◆ Montaj yapılacak duvar ile malzemenin arasındaki açıklığın ayarlanabilmesi amacıyla kullanılmaktadırlar.
- ◆ **304 - 316 Kalite Paslanmaz (INOX)** malzemeden üretilmektedir.
- ◆ İstenildiği takdirde **M8** olarak da üretilmektedir.

- ◆ Used with “**Adjustable Supporter & Binding Z Anchors**”.
- ◆ Used to adjust the cavity between the wall and the material.
- ◆ Produced from **304 - 316 Quality Stainless Steel (INOX)**.
- ◆ If requested **M8 can also be produced**.

- ◆ Регулировочные ручки являются крепежными изделиями, которые применяются с несущими и соединительными Z-образными анкерами.
- ◆ Применяются для регулировки расстояния между стеной и монтируемым материалом.
- ◆ Производятся и нержавеющей стали марки **304** и **316**.
- ◆ В случае необходимости, могут изготавливаться и размеры **M8**.

CVTAJ-04

D	L	A	B	d ₁ Ø	t
M8	50	25	6,50	4,0	3,0 - 3,5
M8	60	25	6,50	4,0	3,0 - 3,5
M8	80	25	6,50	4,0	3,0 - 3,5
M10	40	25	6,50	5,1	3,0 - 4,0
M10	50	25	6,50	5,1	3,0 - 4,0
M10	60	25	6,50	5,1	3,0 - 4,0
M10	80	25	6,50	5,1	3,0 - 4,0
M10	100	25	6,50	5,1	3,0 - 4,0
M12	60	25	6,50	5,1	3,0 - 4,0
M12	80	25	6,50	5,1	3,0 - 4,0
M12	90	25	6,50	5,1	3,0 - 4,0
M14	60	30	6,50	5,1	4,0 - 5,0
M14	80	30	6,50	5,1	4,0 - 5,0
M14	90	30	6,50	5,1	4,0 - 5,0
M14	100	30	6,50	5,1	4,0 - 5,0

* Tüm ölçüler “milimetre” olarak verilmiştir. Ondalık basamaklar “virgül” ile gösterilmektedir.

* All values are in “millimeters”. A “comma” is used as the decimal marker.

* Все размеры даны в миллиметрах. Десятичные дроби отмечены запятой.