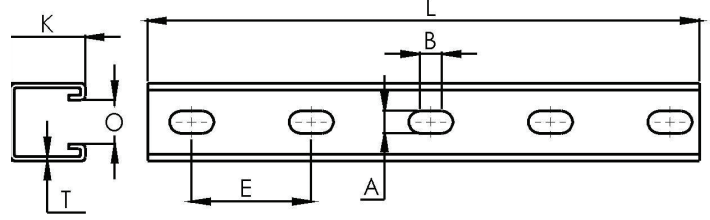
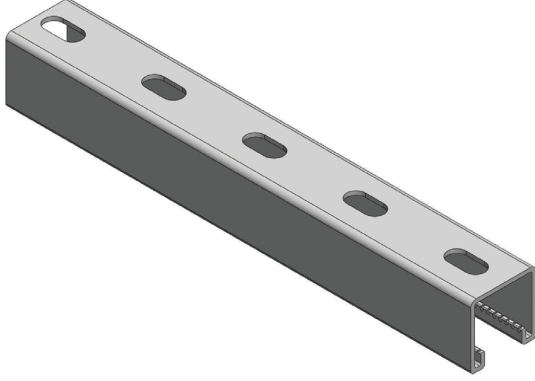


"C" Kanal (Dişli & Dişsiz)

"C" Channel (With Tooth & Without Tooth)
"C" Образный Канал



- ◆ Dış cephe giydirmede, mermer ve granit montajlarında pratik ve emniyetli montaj imkanı sağlar.
- ◆ **1 metre** uzunluktan **6 metre** uzunluğa kadar (6 metre de dahil olmak üzere) üretilmektedir.
- ◆ 8 – 10 Mikron "**Elektro Galvaniz**" kaplıdır.
- ◆ İsteğe göre "**Daldırma Galvaniz**" veya "**304 Kalite Paslanmaz (INOX A2)**" olarak da üretilmektedir.

- ◆ Especially preferred in exterior mounting of buildings, marble and granite assemblies etc.
- ◆ Provides easy and safe assembly.
- ◆ Produced from **1 meter** up to **6 meters** (6 meters is also included).
- ◆ Available in 8 – 10 Micron "**Electro Galvanized**".
- ◆ Upon request can also be produced in "**Hot Dip Galvanized**" or "**304 Quality Stainless Steel (INOX A2)**".

- ◆ Обеспечивает практический и надежный монтаж мраморных и гранитных фасадных панелей.
- ◆ Производится длиной от **1** до **6 метров** (6 метров включительно).
- ◆ Имеет оцинкованное покрытие толщиной 8 – 10 микрон.
- ◆ По желанию клиента может производиться в виде «Горячей оцинковки» или из «нержавеющей стали 304 (INOX A2)».

CVTAJ-14

Ölçü	G	K	T	L	A X B	E	Ø
Size							
Размер							
41 X 21 X 2,0	41	21	2,0	1,00 – 6,00	11 X 25	50	22
41 X 21 X 2,5	41	21	2,5	1,00 – 6,00	11 X 25	50	22
41 X 41 X 2,0	41	41	2,0	1,00 – 6,00	11 X 25	50	22
41 X 41 X 2,5	41	41	2,5	1,00 – 6,00	11 X 25	50	22

* Tüm ölçüler "milimetre" olarak verilmiştir. Ondalık basamaklar "virgül" ile gösterilmektedir.

* All values are in "milimeters". A "comma" is used as the decimal marker.

* Все размеры даны в миллиметрах. Десятичные дроби отмечены запятой.