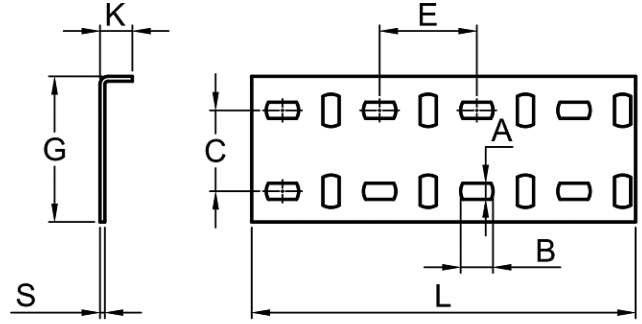
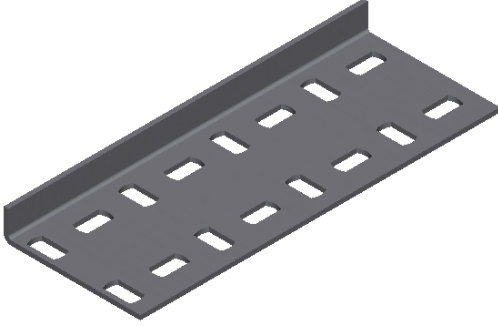


## "L" Kanal

"L" Channel  
"L" Образный Канал



- ◆ Dış cephe giydirmede pratik ve emniyetli montaj imkanı sağlar.
- ◆ **2 metre'den 6 metre'ye** kadar (6 metre de dahil) üretilmektedir.
- ◆ 8 – 10 Mikron "**Elektro Galvaniz**" kaplıdır.
- ◆ İsteğe göre "**Daldırma Galvaniz**" ve "**304 Kalite Paslanmaz (INOX A2)**" olarak da üretilmektedir.

- ◆ *Especially preferred in exterior mounting of the buildings.*
- ◆ *Produced from **2 meters** long up to **6 meters** long (6 meters is also included).*
- ◆ *Available in 8 – 10 Micron "**Electro Galvanized**".*
- ◆ *Upon request can also be produced in "**Dip Galvanized**" or "**304 Quality Stainless Steel (INOX A2)**".*

- ◆ Обеспечивает практический и надежный монтаж фасадных панелей
- ◆ Производится длиной от **2 до 6 метров** (6 метров включительно).
- ◆ Имеет оцинкованное покрытие толщиной 8 – 10 микрон.
- ◆ По желанию клиента может производиться в виде «Горячей оцинковки» или из «нержавеющей стали 304 (INOX A2)».

### CVTAS-01 / AJ

Ölçü	G	K	S	L	A X B	E	C
Size							
Размер							
90 X 20 X 3,0	90	20	3,0	$2\text{ m} \leq L \leq 6\text{ m}$	10.0 X 20	30	50
90 X 20 X 2,5	90	20	2,5	$2\text{ m} \leq L \leq 6\text{ m}$	10.0 X 20	30	50
90 X 15 X 3,0	90	15	3,0	$2\text{ m} \leq L \leq 6\text{ m}$	10.0 X 20	30	50
90 X 15 X 2,5	90	15	2,5	$2\text{ m} \leq L \leq 6\text{ m}$	10.0 X 20	30	50
90 X 10 X 3,0	90	10	3,0	$2\text{ m} \leq L \leq 6\text{ m}$	10.0 X 20	30	50
90 X 10 X 2,5	90	10	2,5	$2\text{ m} \leq L \leq 6\text{ m}$	10.0 X 20	30	50
85 X 15 X 3,0	85	15	3,0	$2\text{ m} \leq L \leq 6\text{ m}$	10.0 X 20	30	50
85 X 15 X 2,5	85	15	2,5	$2\text{ m} \leq L \leq 6\text{ m}$	10.0 X 20	30	50

\* Tüm ölçüler "milimetre" olarak verilmiştir. Ondalık basamaklar "virgül" ile gösterilmektedir.

\* All values are in "millimeters". A "comma" is used as the decimal marker.

\* Все размеры даны в миллиметрах. Десятичные дроби отмечены запятой.