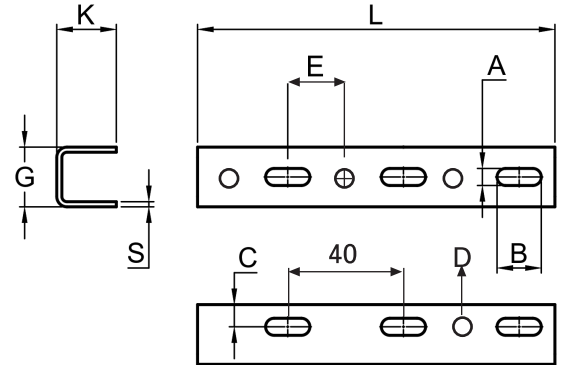
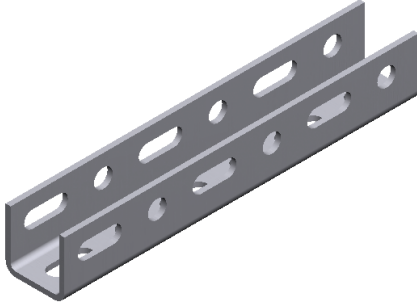


"U" Kanal

"U" Channel "U" Образный Канал



- ◆ Dış cephe giydirmede, mermer ve granit montajlarında pratik ve emniyetli montaj imkanı sağlar.
- ◆ **2 metre** uzunluktan **6 metre** uzunluğa kadar (6 metre de dahil olmak üzere) üretilmektedir.
- ◆ 8 – 10 Mikron "**Elektro Galvaniz**" kaplıdır.
- ◆ İsteğe göre "**Daldırma Galvaniz**" veya "**304 Kalite Paslanmaz (INOX A2)**" olarak da üretilmektedir.

- ◆ *Especially preferred in exterior mounting of the buildings, marble and granite assemblies etc.*
- ◆ *Provides easy and safe assembly.*
- ◆ *Produced form **2 meters long up to 6 meters long** (6 meters is also included).*
- ◆ *Available in 8 – 10 Micron "**Electro Galvanized**".*
- ◆ *Upon request can also be produced in "**Hot Dip Galvanized**" or "**304 Quality Stainless Steel (INOX A2)**".*

- ◆ Обеспечивает практический и надежный монтаж мраморных и гранитных фасадных панелей.
- ◆ Производится длиной от **2 до 6 метров** (6 метров включительно).
- ◆ Имеет оцинкованное покрытие толщиной 8 – 10 микрон.
- ◆ По желанию клиента может производиться в виде «**Горячей оцинковки**» или из «**нержавеющей стали 304 (INOX A2)**».

CVTAS-02 / AJ

Ölçü	G	K	S	L Metre - Meters Метра	A X B	D	E	C
Size								
Размер								
30 X 30 X 30 X 2,5	30	30	2,5	2 m ≤ L ≤ 6 m	10,5 X 20	10,5	25	13,0
30 X 30 X 30 X 3,0	30	30	3,0	2 m ≤ L ≤ 6 m	10,5 X 20	10,5	25	13,0
35 X 35 X 35 X 2,5	35	35	2,5	2 m ≤ L ≤ 6 m	10,5 X 20	10,5	25	15,0
35 X 35 X 35 X 3,0	35	35	3,0	2 m ≤ L ≤ 6 m	10,5 X 20	10,5	25	15,0
40 X 40 X 40 X 2,5	40	40	2,5	2 m ≤ L ≤ 6 m	10,5 X 20	10,5	25	17,5
40 X 40 X 40 X 3,0	40	40	3,0	2 m ≤ L ≤ 6 m	10,5 X 20	10,5	25	17,5
40 X 40 X 40 X 4,0	40	40	4,0	2 m ≤ L ≤ 6 m	10,5 X 20	10,5	25	15,5
50 X 50 X 50 X 2,5	50	50	2,5	2 m ≤ L ≤ 6 m	10,5 X 20	10,5	25	25,0
50 X 50 X 50 X 3,0	50	50	3,0	2 m ≤ L ≤ 6 m	10,5 X 20	10,5	25	25,0
50 X 50 X 50 X 4,0	50	50	4,0	2 m ≤ L ≤ 6 m	10,5 X 20	10,5	25	25,0

* Tüm ölçüler "milimetre" olarak verilmiştir. Ondalık basamaklar "virgöl" ile gösterilmektedir.

* All values are in "milimeters". A "comma" is used as the decimal marker.

* Все размеры даны в миллиметрах. Десятичные дроби отмечены запятой.