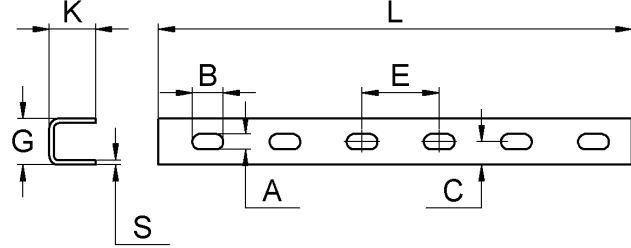
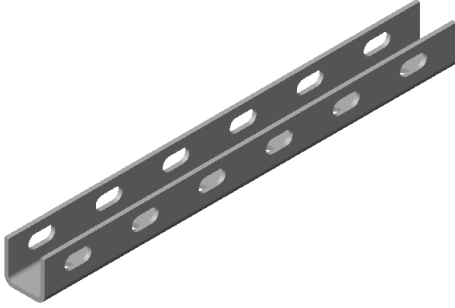


## "U" Kanal

"U" Channel

"U" Образный Канал



- ◆ Çok amaçlı askı elemanı olarak kullanılmaktadır.
- ◆ Dış cephe giydirmede, elektrik tesisatlarında, boru ve askı sistemlerinde, mermer ve granit montajlarında pratik ve emniyetli montaj imkanı sağlar.
- ◆ İstenilen ölçülerde üretilmektedir.
- ◆ **2 metre – 3 ve 4 metre** uzunlukta satışa sunulmaktadır.
- ◆ 8 – 10 Mikron "**Elektro Galvaniz**" kaplıdır.
- ◆ İsteğe göre "**304 Kalite Paslanmaz (INOX A2)**" olarak da üretilmektedir.
- ◆ *Used as a multi-purpose fixing element.*
- ◆ *Especially preferred in exterior mounting of the buildings, heating, ventilation systems, gas piping systems, marble and granite assemblies etc.*
- ◆ *Provides easy and safe assembly.*
- ◆ *Can be produced in various lengths as desired.*
- ◆ **2, 3 and 4 meters** are mostly preferred sizes.
- ◆ Available in 8 – 10 Micron "**Electro Galvanized**".
- ◆ Upon request can also be produced from "**304 Quality Stainless Steel (INOX A2)**".
- ◆ Применяется в качестве многофункционального подвесного устройства.
- ◆ Обеспечивает практичный и безопасный монтаж фасадных покрытий, электрических установок, труб и подвесок.
- ◆ Производятся любых размеров.
- ◆ В продажу поставляется длиной **2 – 3 – 4 метра**.
- ◆ Имеет оцинкованное покрытие толщиной 8 – 10 микрон.
- ◆ По желанию клиента может производиться из нержавеющей стали **A2 304**.

### CVTAS-02

Ölçü	G	K	S	L Metre - Meters Метра	A X B	E	C
Size							
Размер							
30 X 30 X 30 X 2,0	30	30	2,0	2,00 – 3,00 – 4,00	10.0 X 20	40	13,0
30 X 30 X 30 X 2,5	30	30	2,5	2,00 – 3,00 – 4,00	10.0 X 20	40	13,0
30 X 30 X 30 X 3,0	30	30	3,0	2,00 – 3,00 – 4,00	10.0 X 20	40	13,0
40 X 40 X 40 X 2,5	40	40	2,5	2,00 – 3,00 – 4,00	12.5 X 25	45	16,0
40 X 40 X 40 X 3,0	40	40	3,0	2,00 – 3,00 – 4,00	12.5 X 25	45	16,0
40 X 40 X 40 X 4,0	40	40	4,0	2,00 – 3,00 – 4,00	12.5 X 25	45	16,0
50 X 50 X 50 X 3,0	50	50	3,0	2,00 – 3,00 – 4,00	12.5 X 25	50	18,5
50 X 50 X 50 X 4,0	50	50	4,0	2,00 – 3,00 – 4,00	12.5 X 25	50	18,5
50 X 50 X 50 X 5,0	50	50	5,0	2,00 – 3,00 – 4,00	12.5 X 25	50	18,5

\* Tüm ölçüler "milimetre" olarak verilmiştir. Ondalık basamaklar "virgül" ile gösterilmektedir.

\* All values are in "millimeters". A "comma" is used as the decimal marker.

\* Все размеры даны в миллиметрах. Десятичные дроби отмечены запятой.