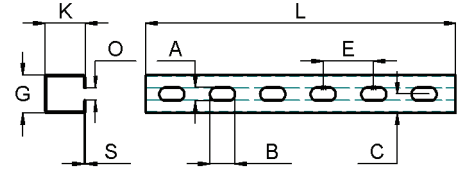
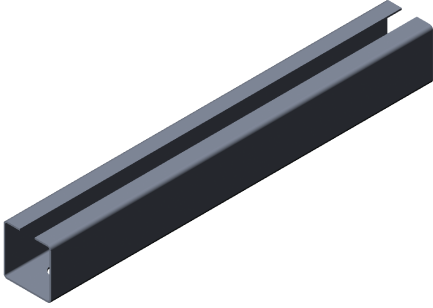


"C" Kanal

"C" Channel
"C" Образный канал



- ◆ Çok amaçlı askı elemanı olarak kullanılmaktadır.
- ◆ Dış cephe giydirmede, elektrik tesisatlarında, boru ve askı sistemlerinde pratik ve emniyetli montaj imkanı sağlar.
- ◆ İstenilen ölçülerde üretilmektedir.
- ◆ 2 metre – 3 metre uzunlukta satışa sunulmaktadır.
- ◆ 8 – 10 Mikron "Elektro Galvaniz" kaplıdır.
- ◆ İsteğe göre "304 Kalite Paslanmaz (INOX A2)" olarak da üretilmektedir.

- ◆ Used as a multi-purpose fixing element.
- ◆ Especially preferred in exterior mounting of the buildings, heating, ventilation systems, gas piping systems etc.
- ◆ Provides easy and safe assembly.
- ◆ Can be produced in various lengths as desired.
- ◆ 2 and 3 meters are mostly preferred sizes.
- ◆ Available in 8 - 10 Micron "Electro Galvanized".
- ◆ Upon request can also be produced from "304 Quality Stainless Steel (INOX A2)".

- ◆ Применяется в качестве многофункционального подвесного устройства.
- ◆ Обеспечивает практичный и безопасный монтаж фасадных покрытий, электрических установок, труб и подвесок.
- ◆ Производятся любых размеров.
- ◆ В продажу поставляется длиной 2 – 3 метра.
- ◆ Имеет оцинкованное покрытие толщиной 8 – 10 микрон.
- ◆ По желанию клиента может производиться из нержавеющей стали A2 304.

CVTAS-03

Ölçü	G	K	S	L	AXB	E	O	C
Size								
Размер								
27 X 18 X 1,25	27	18	1,25	2.000	9,0 X 26	40	12	13,5
30 X 20 X 1,25	30	20	1,25	2.000	9,0 X 26	40	12	15,0
30 X 15 X 1,50	30	15	1,50	2.000	9,0 X 26	40	12	15,0
30 X 30 X 1,50	30	30	1,50	2.000	9,0 X 26	40	12	15,0
38 X 40 X 2,00	38	40	2,00	2.000	13,5 X 25	50	12	19,0
40 X 60 X 2,00	40	60	2,00	2.000	13,5 X 25	50	12	20,0
41 X 21 X 2,00	41	21	2,00	2.000	13,5 X 25	50	12	20,5

* Tüm ölçüler "milimetre" olarak verilmiştir. Ondalık basamaklar "virgül" ile gösterilmektedir.

* All values are in "millimeters". A "comma" is used as the decimal marker.

* Все размеры даны в миллиметрах. Десятичные дроби отмечены запятой.