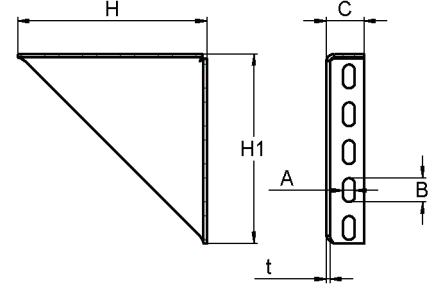
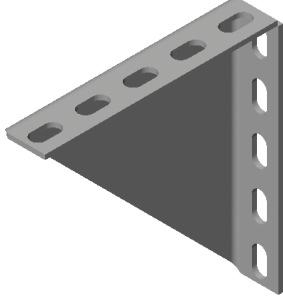


Köşe Konsolu

Cantilever Bracket Угловой консоль



- ◆ Askı ve sabitleme elemanı olarak kullanılır.
- ◆ "U", "L", "C" Kanallar ile beraber kullanılmakla birlikte, tek başına da kullanılmaktadır.
- ◆ Çok yönlü kullanılabilirliği olduğundan, **Çift Konsol** yan yana getirilerek kullanıldığında daha da fazla mukavemet elde edilir.
- ◆ Özellikle yer, tavan ve dikey yüzeylerde tercih edilmektedir.
- ◆ 8 – 10 Mikron "**Elektro Galvaniz**" kaplıdır.

- ◆ Used as a support and hanging accessory.
- ◆ Used in combination with "U", "L", "C" channels or by itself.
- ◆ Easy to get extra endurance by bolting together two equal sided Cantilever Brackets.
- ◆ Especially preferred for ceiling, wall, floor mounting or as an upstand.
- ◆ Available in 8 - 10 Micron "**Electro Galvanized**".

- ◆ Используется в качестве подвески и крепежного устройства.
- ◆ Применяется как самостоятельно, так и "U", "L", "C" образными каналами.
- ◆ Является многофункциональным изделием. Имеется возможность усиление путем состыковки двух консолей.
- ◆ Обычно применяются для потолков и вертикальных поверхностей.
- ◆ Имеет электрическую оцинковку толщиной 8 – 10 микрон.

CVTAS-07

Plaka Uzunluğu Bracket Length Длина пластины	H X H ₁	200 X 200
Plaka Kenar Ölçüsü Size of the Bracket Side Боковой размер пластины	C	40
Plaka Kalınlığı Bracket Thickness Толщина пластины	t	4
Slot Ölçüsü Slot Size Размер отверстия	A X B	25 X 12,5

* Tüm ölçüler "milimetre" olarak verilmiştir. Ondalık basamaklar "virgül" ile gösterilmektedir.

* All values are in "millimeters". A "comma" is used as the decimal marker.

* Все размеры даны в миллиметрах. Десятичные дроби отмечены запятой.