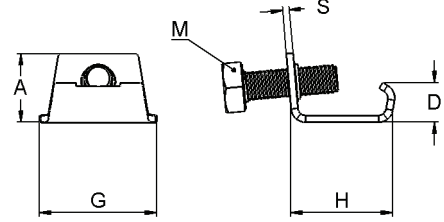
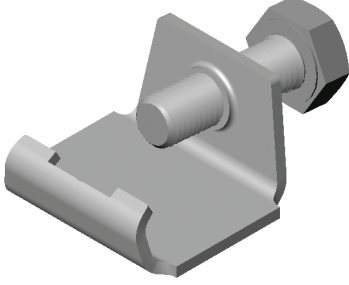


"G" Klemens - Kanal Klipsi

"G" Clamp
"G" образный зажим



- ◆ Boru, Sprinkler Sistemleri ve Havalandırma Kanallarını birbirine monte etmek için kullanılır.
- ◆ Fazla işçilik gerektirmediği için zaman ve montaj kolaylığı sağlamaktadır.
- ◆ Üzerindeki civatası ile profilleri sıkıştırma özelliğine sahiptir.
- ◆ 2,0 – 2,5 – 3,0 mm kalınlıkta üretilmektedir.
- ◆ M8 X 20 – M8 X 22 – M8 X 25 Altı Köşe Başlı Civatalar ile kullanılmaktadır.
- ◆ 8 – 10 Mikron "**Elektro Galvaniz**" kaplamalıdır.

- ◆ Used in connections of Pipes, Sprinkler and Ventilation Channels.
- ◆ Provides easy and fast flange connections without any effort.
- ◆ Does not require any drilling or pre-clamping.
- ◆ Ready to be used with its pre-mounted hexagon head bolts in sizes of M8 X 20 – M8 X 22 – M8 X 25.
- ◆ Produced in 2,0 – 2,5 – and 3,0 mm thickness.
- ◆ Available in 8-10 Micron **Electro Galvanized**.

- ◆ Применяется для крепления стыков труб, дождевых систем и воздушных каналов.
- ◆ Не требует больших затрат труда, обеспечивает быстрый и удобный монтаж.
- ◆ Крепление производится при помощи болта, находящегося на профиле.
- ◆ Производится толщиной 2,0 – 2,5 – 3,0 мм.
- ◆ Применяется с болтами с шестигранными головками M8X20 – M8X22 – M8X25.
- ◆ Имеет электрическую оцинковку толщиной 8 – 10 микрон.

CVTAS-09

Sac Kalınlığı Sheet Iron Thickness Толщина листа	S	2,0	2,5	3,0
H		32	35	35
G		30	30	30
D		13,5	17,5	17,5
A		18,5	18,5	18,5
Kullanılan Civata Ölçüsü Hexagon Head Bolt Used Размер используемого болта	M	M8 X 20	M8 X 20	M8 X 25

* Tüm ölçüler "milimetre" olarak verilmiştir. * Ondalık basamaklar "virgül" ile gösterilmektedir.

* All values are in "milimeters". A "comma" is used as the decimal marker.

* Все размеры даны в миллиметрах. Десятичные дроби отмечены запятой.