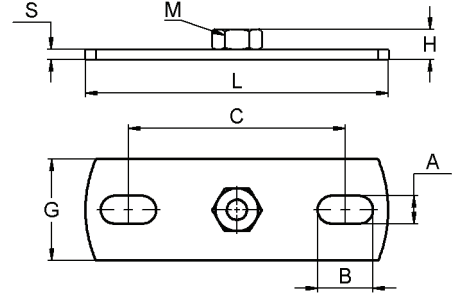
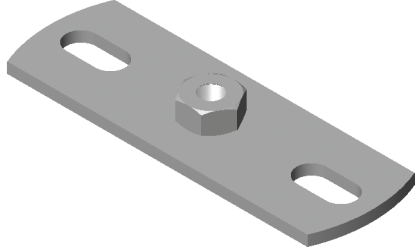


Somunlu Zemin Plakası

Base Plate With Nut

Подпятник (пластина) с гайкой



- ◆ İki noktadan çekme kuvveti ile, ağır yük taşıyan askı sistemlerinin ve ağır yük kelepçelerinin zemine, duvara veya tavana asılmasında güvenle kullanılır.
- ◆ İstenilen uzunlukta Rot ile kullanılarak, askı sistemlerindeki uzunluk ayarlanır.
- ◆ 8 – 10 Mikron “**Elektro Galvaniz**” kaplamalıdır.
- ◆ Through the tensile load from two points, can safely be used in mounting heavy load hanging accessories and heavy duty clamps to walls, floors and ceilings.
- ◆ The height can easily be adjusted by using the efficient threaded rod.
- ◆ Available in 8 - 10 Micron “**Electro Galvanized**”.
- ◆ Подпятник предназначен для всевозможных прикреплений к стенам, потолкам, полам систем подвесок для тяжелых нагрузок и хомутов для тяжелых нагрузок.
- ◆ Применяется с резьбовой шпилькой требуемых размеров.
- ◆ Имеет электрическую оцинковку толщиной 8 – 10 микрон.

CVTAS-10

Ölçü Size Размер	30 X 80	30 X 80	30 X 80	40 X 120	40 X 120
S	3	3	3	4	4
M	M8	M10	M12	M8	M10
A X B	11 X 22	11 X 22	11 X 22	11 X 22	11 X 22
C	46	46	46	85	85
G	30	30	30	40	40
L	80	80	80	120	120
H	11	11	15	12	12
Tavsiye Edilen Max. Çekme Yüğü Max. Load Recommended Максимально рекомендуемая растягивающая нагрузка (N)	2.200	2.200	2.200	3.000	3.000

* Tüm ölçüler “milimetre” olarak verilmiştir. * Ondalık basamaklar “virgül” ile gösterilmektedir.

* All values are in “milimeters”. A “comma” is used as the decimal marker.

* Все размеры даны в миллиметрах. Десятичные дроби отмечены запятой.