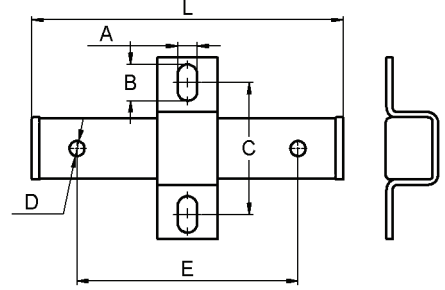
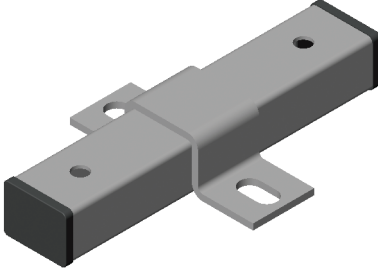


Kayar Mesnet

Slide Guide

Направляющая планка



- ◆ Konsol ve kanallar üzerine monte edilerek sabitleme yapmak amacıyla kullanılmaktadır.
 - ◆ Endüstri tesislerinde, sıcaklık değişikliği sebebi ile genişleyen boruların uzaması ile ilgili sorunların giderilmesini sağlayan bir üründür.
 - ◆ İki kelepçenin birbirine çarpmadan hareket edebilmelerini sağlamaktadır.
 - ◆ Kanallar, kanal konsolları ve köşe konsolu ile birlikte kullanılır.
 - ◆ 8 – 10 Mikron **"Elektro Galvaniz"** kaplamalıdır.
-
- ◆ Mounted on channels and brackets to provide fixation.
 - ◆ Used especially for ceiling, wall and floor mounting.
 - ◆ Prevents the problems caused by expanded pipes due to temperature changes especially in industrial facilities by smoothly sliding.
 - ◆ Also prevents two clamps jamming.
 - ◆ Used with channels, brackets and duct angles.
 - ◆ Available in 8 - 10 Micron **"Electro Galvanized"**.
-
- ◆ Предназначена для всевозможных креплений на консоли и каналы.
 - ◆ На промышленных предприятиях используется для решения проблем с удлинением труб, в результате изменения температуры и расширения.
 - ◆ Обеспечивает движение двух хомутов, предотвращая их контакты.
 - ◆ Применяется с каналами, канальными и угловыми консолями.
 - ◆ Имеет электрическую оцинковку толщиной 8 – 10 микрон.

CVTAS-12

Ölçü Size Размер	L	E	C	Slot Ölçüsü	D
				Slot Size	
				Размер отверстия	
				A X B	
50 X 50 X 4X 250	250	180	125	12,5 X 22	16,5
50 X 50 X 3 X 250	250	130	125	12,5 X 22	16,5
40 X 40 X 4 X 250	250	185	95	12,5 X 22	12,5
40 X 40 X 4 X 200	200	135	95	12,5 X 22	12,5
30 X 40 X 2 X 250	250	155	95	12,5 X 22	12,5
30 X 40 X 2 X 200	200	155	95	12,5 X 22	12,5
25 X 20 X 2 X 250	250	145	85	9,5 X 20	10,0

* Tüm ölçüler "milimetre" olarak verilmiştir. * Ondalık basamaklar "virgül" ile gösterilmektedir.

* All values are in "millimeters". A "comma" is used as the decimal marker.

* Все размеры даны в миллиметрах. Десятичные дроби отмечены запятой.