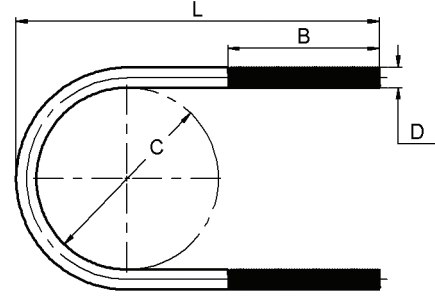
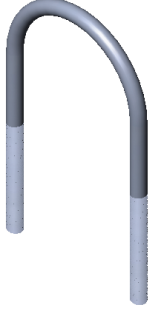


## "U" Bolt

"U" Bolt

"U" Образный Болт



- ◆ Yatay ve dikey zeminlerde boruların sabitlenmesinde kullanılır.
- ◆ Endüstriyel amaçlı kullanımlar için de uygundur.
- ◆ "Ovalama Çapında" imal edilmekle birlikte, istenildiği takdirde "Diş Üstü Çapında" da üretim gerçekleştirilmektedir.
- ◆ Çelik "Elektro Galvaniz" kaplı ve isteğe göre "304 Kalite Paslanmaz (INOX)" olarak da üretilir.
- ◆ Çift somun ve çift pullu takım halinde kullanılmaktadır.
- ◆ "U BOLT"lar istenilen kalınlık (Metrik) ve ölçüde yapılmaktadır.

- ◆ Used for fixing pipes on horizontal and vertical surfaces.
- ◆ Especially adequate for structural uses and purposes.
- ◆ The diameter of the material is produced according to **DIN 34828**, however upon request it also can be produced relative to **DIN 525**.
- ◆ Available in "Electro Galvanized" or "304 Quality Stainless Steel (INOX)".
- ◆ Offered as a set with double nuts and washers.
- ◆ **U Bolts can be produced within the requested thickness (Metric) and sizes.**

- ◆ Предназначена для крепления труб на вертикальные и горизонтальные поверхности.
- ◆ Может использоваться для промышленных систем.
- ◆ Может производиться с диаметром поверхностной резьбы любого размера.
- ◆ Имеет электрическую оцинковку толщиной 8 – 10 микрон.
- ◆ Производится также из нержавеющей стали марки **A2 304**.
- ◆ Применяется в комплекте с двумя гайками и двумя шайбами.
- ◆ U-образные болты производятся любой толщины (метрической) и размеров.

## "U" Bolt

"U" Bolt  
"U" Образный Болт

### CVTAS-18

Ölçü	Anma Çapı	İç Aralığı	Diş Ölçüsü	Yükseklik	Diş Uzunluğu
Size	Thread Size	Inner Aperture	Thread Size	Height	Thread Length
Размер	Номинальный диаметр	Внутреннее расстояние	Размер резьбы	Высота	Длина резьбы
Inch	Ø DN	C	Metric D	L	B
1/2"	15	23	M6	46	25
3/4"	20	28	M6	49	28
1"	25	35	M8	67	35
1 1/4"	32	44	M8	75	37
1 1/2"	40	50	M8	90	42
2"	50	63	M10	105	45
2 1/2"	65	80	M10	120	50
3"	80	94	M12	132	53
4"	100	118	M12	160	60
5"	125	146	M12	188	65
6"	150	170	M16	218	65
8"	200	230	M16	280	70
10"	250	280	M16	330	90
12"	300	324	M20	385	90
14"	350	358	M20	430	90
16"	400	407	M20	487	90
18"	450	465	M20	530	90
20"	500	500	M20	589	90
24"	600	630	M24	700	90

\* Tüm ölçüler "milimetre" olarak verilmiştir. \* Ondalık basamaklar "virgöl" ile gösterilmektedir.

\* All values are in "milimeters". A "comma" is used as the decimal marker.

\* Все размеры даны в миллиметрах. Десятичные дроби отмечены запятой.