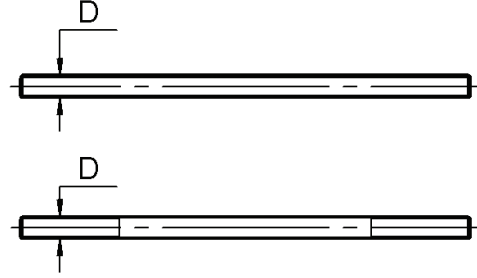
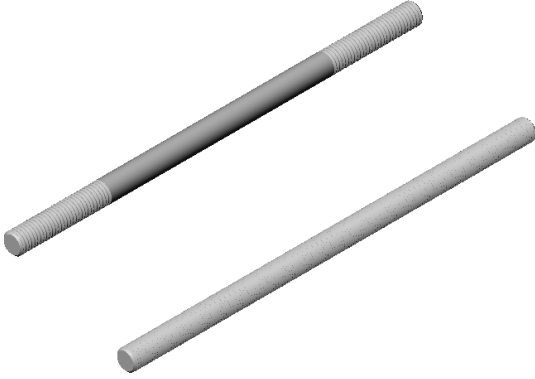


Saplama - Rot - Tij - Gjon (Tam Dişli & Kısmi Dişli Çubuklar)

Rods & Threaded Rods

Резьбовая шпилька с полной и частичной резьбой



- ◆ Saplamalar askı sistemlerinde **"Bağlantı Elemanı"** olarak, Çelik Konstrüksiyonlar da ise **"Gerdirme"** olarak kullanılmaktadırlar.
- ◆ Tercih edilen boylar genellikle 1 metre ve 2 metre'dir.
- ◆ İsteğe göre **"Tam Dişli"**, **"Kısmi Dişli"**, veya **"İki Ucu Dişli"** olarak üretilmekte ve kullanılmaktadırlar.
- ◆ **ST 37 – ST 42 – ST 52 – SAE 1008 – SAE 1010 – SAE 4140 – SAE 5140** Kalitede üretilmekle birlikte, **Paslanmaz (INOX) AISI 304 – 316** Kalite olarak da üretilmektedirler.
- ◆ İsteğe göre 8 – 10 Mikron **"Elektro Galvaniz"** ve **"Dakroment"** kaplama yapılmaktadır.
- ◆ **M100'e** kadar değişik ölçülerde ve isteğe göre üretilmektedirler.

- ◆ *Most frequently used in both heavy and weak loads, base connections of the steel construction, base and ceiling connections and assemblies, hanging systems, transmission of the energy lines, strengthening projects etc.*
- ◆ *1 meter and 2 meters are the sizes most commonly used.*
- ◆ Available in **"Partially Threaded"** or **"Fully Threaded"**, **"Two Sides Threaded"** as requested.
- ◆ *Produced in the quality of **ST 37 - ST 42 - ST 52 - SAE 1008 - SAE 1010 - SAE 4140 - SAE 5140** as well as **Stainless Steel (INOX) AISI 304 - 316**.*
- ◆ Available in **"Black"**, **"Electro Galvanized"** or **"Dacromet Coating"** as well.
- ◆ *From **M4** up to **M100** can be produced.*

- ◆ Применяется в качестве крепежного изделия для подвесных устройств, стальных конструкций и для натяжения различных систем.
- ◆ Обычно предпочитают размеры 1 и 2 метров.
- ◆ В зависимости от потребности клиентов могут производиться с полной, половинчатой и частичной резьбой.
- ◆ Производится из нержавеющей стали **AISI 304 – AISI 316**, в соответствии **ST 37 – ST 42 – ST 52 – SAE 1008 – SAE 1010 – SAE 4140 – SAE 5140**.
- ◆ В зависимости от требований клиента может иметь электрическую оцинковку или оцинковку.
- ◆ Имеются различные размеры вплоть до **M100**.

CVTAS-19

Ölçü Size Размер	D	M6	M8	M10	M12	M14	M16	M18	M20	M22	M24	M27	M30	M36	M39
Max. ÇekmeYükü Max. Tensile Load Максимальная растягивающая нагрузка	kN	1,60	3,00	4,60	6,70	9,00	12,50	18,00	19,60	23,60	28,20	34,20	40,40	45,00	49,00