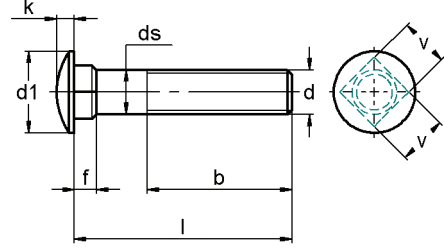
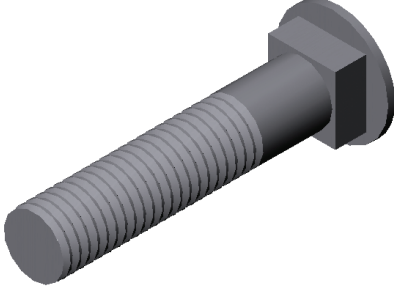


## Dibi Dört Köşe Yuvarlak Başlı Cıvatalar

### Mushroom Head Square Neck Bolts

### Болты с круглыми головками с четырехгранными подголовками



DIN 603

CVTC-05

Çap Diameter Диаметр	Ø	d	M5	M6	M8	M10	M12	M16	M20
Diş Adımı Pitch Шаг резьбы		p	0,80	1,00	1,25	1,50	1,75	2,00	2,50
Kafa Çapı Head Diameter Диаметр головки	Ø	max.	13,55	16,55	20,65	24,65	30,65	38,80	46,80
		min.	12,45	15,45	19,35	23,35	29,35	37,20	45,20
		max.	5	6	8	10	12	16	20
		min.	4,52	5,52	7,42	9,42	11,30	15,30	19,16
		max.	5,48	6,48	8,58	10,58	12,70	16,70	20,84
		min.	4,52	5,52	7,42	9,42	11,30	15,30	19,16
Boyun Yüksekliği Neck Height Высота шейки	f	max.	4,10	4,60	5,60	6,60	8,75	12,90	15,90
		min.	2,90	3,40	4,40	5,40	7,25	11,10	14,10
Kafa Yüksekliği Head Height Высота головки	k	max.	3,30	3,88	4,88	5,38	6,95	8,95	11,05
		min.	2,70	3,12	4,12	4,62	6,05	8,05	9,95
$l \leq 125$ mm		$b_1$	16	18	22	26	30	38	46
$125 < l \leq 200$ mm		$b_2$	22	24	28	32	36	44	52
$l > 200$ mm		$b_3$	-	-	41	45	49	57	65

\* Tüm ölçüler "milimetre" olarak verilmiştir. Ondalık basamaklar "virgül" ile gösterilmektedir.

\* All values are in "milimeters". A "comma" is used as the decimal marker.

\* Все размеры даны в миллиметрах. Десятичные дроби отмечены запятой.