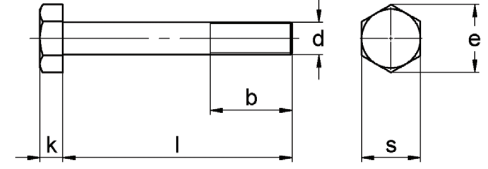
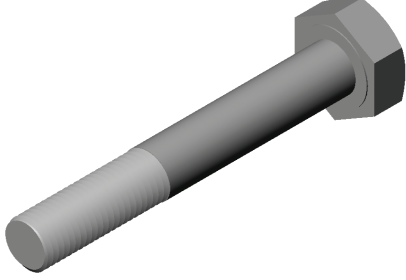


Altı Köşe Başlı Ağır Yük (Konstrüksiyon) Cıvataları

High-Strength Hexagon Head Bolts For Structural Steel Bolting
Болты с шестигранными головками для тяжелых нагрузок



DIN 6914

CVTC-06

Çap Diameter Диаметр	Ø d	M12	M16	M20	M22	M24	M27	M30	M36
Diş Adımı Pitch Шаг резьбы	p	1,75	2,00	2,50	2,50	3,00	3,00	3,50	4,00
Kafa Yüksekliği Head Height Высота головки	max. k	8,45	10,75	13,90	14,90	15,90	17,90	20,05	24,05
	min.	7,55	9,25	12,10	13,10	14,10	16,10	17,95	21,95
	e	23,91	29,56	35,03	39,55	45,20	50,85	55,37	66,44
Anahtar Ağızı Head Width Размер ключа	s _{nom.}	22	27	32	36	41	46	50	60
	b ₁	21	26	31	32	34	37	40	48
	b ₂	23	28	33	34	37	39	42	50

b₁ Diş Boyu: Çizginin üzerindeki boylu cıvatalar için. b₂ Diş Boyu: Çizginin altındaki cıvatalar için.

b₁ Thread Length: For lengths above the continuous stepped line. b₂ Thread Length: For lengths below the continuous stepped line.

b₁ Шаг резьбы: для болтов с длиной выше отметки. b₂ Шаг резьбы: для болтов ниже отметки.

* Tüm ölçüler "milimetre" olarak verilmiştir. Ondalık basamaklar "virgül" ile gösterilmektedir.

* All values are in "millimeters". A "comma" is used as the decimal marker.

* Все размеры даны в миллиметрах. Десятичные дроби отмечены запятой.