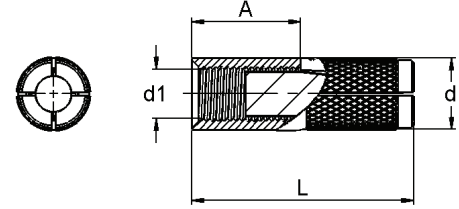
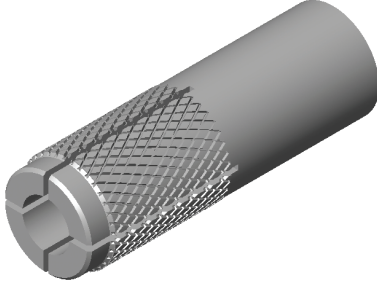


Çakmalı Dübel

Steel Plug Drop-In Anchor Забиваемый дюбель



- ✦ Sert beton zeminde, kısa delik derinliği gerektiren yerlerde, yatay ve dikey olarak kullanılmaktadır.
 - ✦ Dübel içinde bulunan konik çekirdek sayesinde, dengeli açılma ve zemin tutma özelliğine sahiptir.
 - ✦ "Rot" veya "Civata" ile birlikte kullanılmaktadır.
- ✦ Can easily be used in hard concrete and slots which require short drilling depth.
 - ✦ Provides safe grip and controlled expansion through the conic nucleus inside.
 - ✦ Used with "Threaded Rods" or "Bolts" together.
- ✦ Применяется в вертикальном и горизонтальном положении по твердым бетонным поверхностям и в местах с короткой глубиной отверстий.
 - ✦ Благодаря конической сердцевине внутри дюбеля, обеспечивается равномерный распор крепление.
 - ✦ Применяется с тягами или болтами.

CVTD-02

Ölçü	Dübel & Delik Çapı	Dübel Boyu	Max. Vidalama Boyu	Max. Çekme Yüğü	Max. Sıkma Torqu
Size	Anchor & Hole Diameter	Anchor Length	Max. Screwing Length	Max. Tensile Load	Max. Tightening Torque
Размер	Диаметр дюбеля и отверстия	Длина дюбеля	Максимальная длина вкручивания	Максимальная растягивающая нагрузка	Максимальный вращающий момент
d ₁	Ø d	L	A	kN	Nm
M6	8	25	10	1,0	5
M8	10	30	12	1,8	10
M10	12	40	15	3,7	20
M12	15	50	18	5,7	40
M14	18	55	20	6,6	60
M16	20	65	25	7,5	80
M20	25	80	35	11,5	150

* Tüm ölçüler "milimetre" olarak verilmiştir. Ondalık basamaklar "virgöl" ile gösterilmektedir.

* All values are in "milimeters". A "comma" is used as the decimal marker.

* Все размеры даны в миллиметрах. Десятичные дроби отмечены запятой.