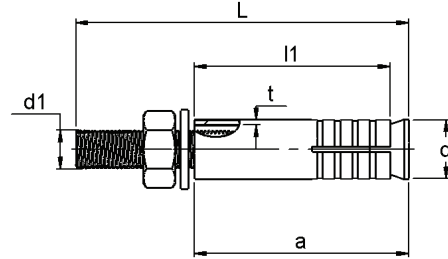
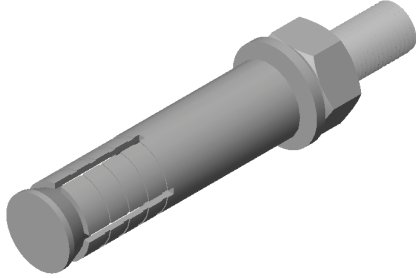


## Borulu Dübel - Çektirmeli (Gömleklili Dübel Borudan Yapılma)

### Pipe Anchor With Bolt

Трубчатый дюбель с болтом (из дюбеля трубчатой втулки)



- ◆ Beton kalitesi düşük ve hatta çatlak betonda kullanılabilen, dış kovani borudan yapılmış, içinde konik kafalı çivatası bulunan bir dübel çeşididir.
- ◆ Özellikle asansör ray montajında tercih edilmektedir.
- ◆ Silindirik ve konik deliklerde emniyetli kavrama sağlamaktadır.
- ◆ Montajı hızlı ve kolaydır.
- ◆ İsteğe göre **"304 Kalite Paslanmaz (INOX) Boru"** dan da üretilmektedir.
- ◆ *Is a type of anchor of which the external case is made of pipe and conic head bolt inside.*
- ◆ *Provides easy and quick assembly.*
- ◆ *Can easily be used in low quality concrete and even in cracked concrete.*
- ◆ *Specially used in mounting of elevator rail systems.*
- ◆ *Provides safe grip in cylindrical and conic holes.*
- ◆ *Can also be produced from "304 Quality Stainless Steel (INOX) Pipe" upon request.*
- ◆ Является дюбелем с коническим болтом, с наружной трубчатой втулкой и может применяться по низкокачественному и даже треснутому бетону.
- ◆ В частности применяется для монтажа лифтовых рельсов.
- ◆ В цилиндрических и конических отверстиях обеспечивает безопасное соединение.
- ◆ Способствует быстрому и упрощенному монтажу.
- ◆ По желанию клиентов может производиться из нержавеющей трубы марки 304.

**CVTD-03**

Dübel Kalınlığı	Dübel Boyu	Dübel Delik Boru Çapı	Boru Kalınlığı	Ankraj Boyu	Boru Uzunluğu	Max. Sıkma Torku	Max. Çalışma Yüğü
Anchor Thickness	Anchor Length	Anchor Hole Pipe Diameter	Pipe Thickness	Anchorage Length	Pipe Length	Max. Tightening Torque	Max. Work Load
Толщина дюбеля	Длина дюбеля	Диаметр трубы дюбеля отверстия	Толщина трубы	Длина анкера	Длина трубы	Максимальный вращающий момент	Максимальная рабочая нагрузка
d <sub>1</sub>	L	Ø d	t	a	l <sub>1</sub>	Nm	Nm
M6	65	10	1,0	50	45	25	5
M8	75	13	1,2	62	45	45	9
M8	90	13	1,2	70	60	45	9
M8	110	13	1,2	95	85	45	9
M10	85	15	1,2	70	50	65	9
M10	110	15	1,2	95	85	65	11
M10	125	15	1,2	110	100	65	11
M10	150	15	1,2	135	125	65	11
M12	90	16	1,2	75	55	90	11
M12	110	16	1,2	90	85	100	11
M12	125	16	1,2	105	95	100	11
M14	120	19	1,5	100	85	115	14
M14	150	19	1,5	130	115	115	14
M16	120	22	2,0	90	75	120	18
M16	185	22	2,0	165	130	120	18
M16	230	22	2,0	200	180	120	18
M16	250	22	2,0	220	195	120	18
M20	140	25	2,0	110	105	135	20
M20	200	25	2,0	160	165	135	20
M20	250	25	2,0	220	210	135	20

\* Tüm ölçüler "milimetre" olarak verilmiştir. Ondalık basamaklar "virgöl" ile gösterilmektedir.

\* All values are in "millimeters". A "comma" is used as the decimal marker.

\* Все размеры даны в миллиметрах. Десятичные дроби отмечены запятой.