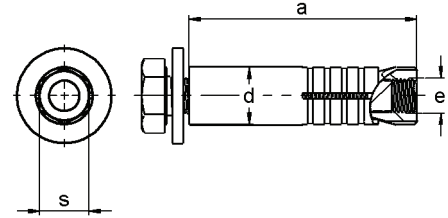
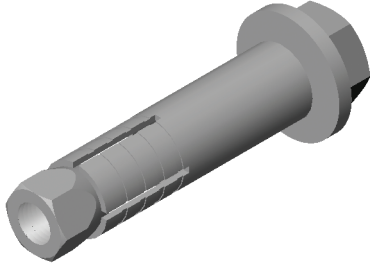


Çekmeli Dübel - Borulu (Altı Köşe Konik Somunlu)

Draw-In Anchor (With Hexagon Conic Nut)

Трубчатый дюбель с распором (с шестигранным коническим болтом)



- ◆ Konik Somunlu Çekmeli Dübel'in diğer Çekmeli Dübel'den farkı, gövdesinin borudan olması ve konik somununun altı köşe olmasıdır.
 - ◆ Güvenli bir ağır yük dübelidir.
 - ◆ İçinde civatası ve diğer ucunda somun ve pul ile birlikte takım halinde kullanılmaktadır.
 - ◆ Tek başına satışa sunulmakla birlikte, isteğe göre "**Civata**", "**Somun**" ve "**Pul**" ile birlikte takım halinde de satılmaktadır.
-
- ◆ As understood by their names, the difference between the Draw-In Anchor with Hexagon Conic Nut and the Draw-In Anchor with Round Conic Nut is that, the body of the Draw-In Anchor with **Hexagon Conic** Nut is made of Pipe and the nut used with is "Hexagon Conic" shaped.
 - ◆ Is a safe heavy load anchor.
 - ◆ Used together as a set with **Bolts, Nuts & Washers**.
 - ◆ Upon request, the Draw-In Anchor can also be offered as a set with **Bolts, Nuts and Washers**.
-
- ◆ Трубчатый дюбель с распором отличается от других типов дюбелей трубчатым корпусом и шестигранным коническим болтом.
 - ◆ Надежно используется для тяжелых нагрузок.
 - ◆ Применяется в комплекте с **болтом, гайкой и шайбой** на другом конце.
 - ◆ По желанию клиентов может поставляться как в комплекте, так и отдельно по частям: болт, гайка и шайба.

CVTD-04

Ölçü	Somun Dişi	Matkap Dübel Boru Delik Çapı	Dübel Ankrāj Boyu	Somun Anahtar Ağzı	Sıkma Torku	Emniyetli Çekme Yüğü
Size	Thread Of Nut	Drill Anchor Pipe Hole Diameter	Anchor Anchorage Length	Head Width of Nut	Tightening Torque	Safe Tensile Load
Размер	Резьба гайки	Диаметр Отверстия трубчатого дюбеля сверла	Анкерная Длина дюбеля	Ключ Для Гайки	Скручивающий момент	Безопасная нагрузка растягивания
	e	Ø d	a	s	Nm	kN
M8	8	13	50	11	24	2,5
M10	10	15	55	13	28	3,5
M12	12	16	55	17	28	5,0

* Tüm ölçüler "milimetre" olarak verilmiştir. Ondalık basamaklar "virgöl" ile gösterilmektedir.

* All values are in "milimeters". A "comma" is used as the decimal marker.

* Все размеры даны в миллиметрах. Десятичные дроби отмечены запятой.