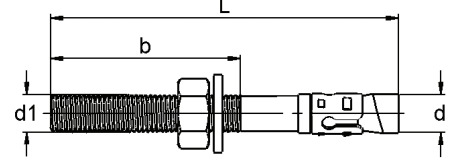
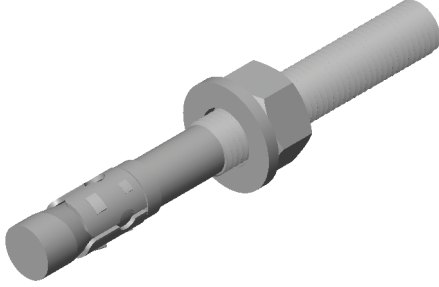


Klipsli Dübel

Monoclip Anchor Зажимной дюбель



- ◆ Çabuk ve kolay montaj imkanı sağlayan bir dübel çeşididir.
- ◆ B250 betonda, orta yüklerde kullanıma hazır, montajlı bir bağlantı elemanıdır.
- ◆ Desklerin, rafların, kanalların, köşebentlerin montajında kullanılan ve başka bir bağlantı elemanı gerektirmeyen bir dübeldir.
- ◆ Matkap Çapı ile Dübel Çapı eşittir.
- ◆ Tek ve çift klipslileri mevcuttur.
- ◆ Çelik "Elektro Galvaniz" kaplı ve isteğe göre "304 Kalite Paslanmaz (INOX)" olarak da üretilmektedir.
- ◆ Provides easy and quick assembly.
- ◆ Ready to be used especially in B250 concrete and medium loads.
- ◆ Used in assemblies of desks, shelves, profiles, brackets, etc. without any other fixing elements.
- ◆ The Drill Diameter is equal to the Anchor Diameter.
- ◆ Mono and Double Clips are available.
- ◆ Also available in "Electro Galvanized" and "304 Quality Stainless Steel (INOX)".
- ◆ Обеспечивает быстрый и упрощенный монтаж.
- ◆ Является готовым к использованию монтажным крепежом, применяется для бетона B250 и средних нагрузок.
- ◆ Применяется для монтажа полок, каналов, угольников, без использования других крепежных изделий.
- ◆ Диаметры сверла и дюбеля равны.
- ◆ Имеет одинарные и двойные клипсы.
- ◆ Производится из стали (с электрически оцинкованным покрытием) и по желанию клиентов и нержавеющей стали марки 304 (INOX).

CVTD-06

Dübel Kalınlığı	Uzunluk	Matkap - Dübel Delik Çapı	Diş Uzunluğu	Max. Sıkma Torku	Emniyetli Çekme Yüğü
Anchor Thickness	Length	Drill - Anchor Hole Diameter	Thread Length	Max. Tightening Torque	Safe Tensile Load
Толщина Дюбеля	Длина	Диаметр отверстия сверла-дюбеля	Длина резьбы	Максимальный вращающий момент	Безопасная нагрузка растягивания
d ₁	L	Ø d	b	Nm	kN
M6	65	6	30	21	1,10
M6	75	6	30	21	1,10
M8	75	8	35	48	1,40
M8	115	8	40	48	1,40
M10	90	10	40	90	2,50
M10	110	10	40	90	2,50
M10	125	10	40	90	2,50
M12	110	12	45	100	3,25
M12	125	12	45	100	3,25
M12	160	12	45	100	3,25
M12	180	12	45	100	3,25
M12	200	12	50	100	3,25
M16	145	16	55	125	5,80
M16	175	16	60	125	5,80
M16	200	16	60	125	5,80
M16	225	16	60	125	5,80
M20	150	20	65	200	6,50
M20	200	20	65	200	6,50
M24	160	24	70	240	6,50
M24	200	24	70	240	6,50
M24	250	24	70	240	6,50

* Tüm ölçüler "milimetre" olarak verilmiştir. Ondalık basamaklar "virgöl" ile gösterilmektedir.

* All values are in "millimeters". A "comma" is used as the decimal marker.

* Все размеры даны в миллиметрах. Десятичные дроби отмечены запятой.