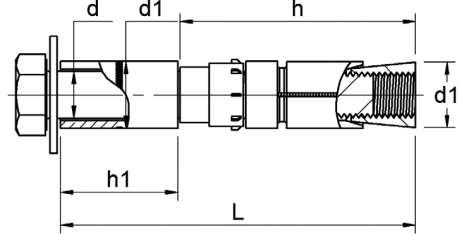
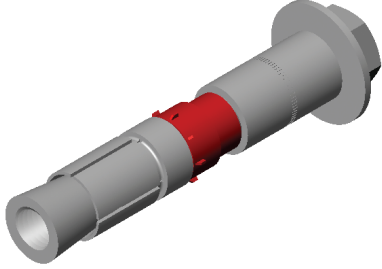


Ağır Yük Dübeli

Heavy Duty Anchor
Дюбель для больших нагрузок



- ◆ Yüksek mukavemet özelliği sayesinde dinamik yüklere karşı dayanıklı ve güvenli bir dübel çeşididir.
- ◆ Yüksek mukavemet gerektiren, bina, viyadük, vinç rayları, liftler, vb. yerlerde ağır yüklerin bağlanması ve montajında tercih edilmektedir.
- ◆ Altı Köşe Civata ve Somun veya Saplama ve Somun ile birlikte takım halinde kullanılmaktadır.
- ◆ “Elektro Galvaniz” kaplamalıdır.
- ◆ Because of its high strength resistance characteristic, Heavy Duty Anchor is one of the most durable and dependable anchor type.
- ◆ Buildings, viaducts, winch rails, lifts and other places and conditions that need heavy loads to be fixed and assembled, this type anchor is the best to be used.
- ◆ Heavy Duty Anchor is usually used with Hexagon Head Bolt and Nut or Threaded Rod and Nut as a set.
- ◆ Available in “**Electro Galvanized**”.
- ◆ Благодаря высокой сопротивляемости и устойчивости надежно используется для динамических нагрузок.
- ◆ Применяется для зданий, виадуктов, крановых рельсов, лифтов и других мест, требующих высокой устойчивости.
- ◆ Применяется в комплекте с шестигранным болтом и гайкой или сгоном и гайкой.
- ◆ Имеет электрическую оцинковку.

CVTD-07

Ölçü Size Размер	d	M10	M12	M16	M20	M24
Dübel Boyu Anchor Length Длина дюбеля	L	110	125	140	200	250
Dübel & Delik Çapı Anchor & Hole Diameter Диаметр дюбеля и отверстия	Ø d ₁	15	18	24	28	32
Ankraj Derinliği Anchorage Depth Глубина анкера	h	75	90	105	165	185
Max. Bağlanan Parça Kalınlığı Max. Thickness of the Lot Connected Толщина максимально соединяемой детали	h ₁	20	25	50	55	60
Emniyetli Çekme Yüğü Safe Tensile Load Безопасная нагрузка растягивания	kN	5,0	7,5	8,4	12,5	14,0
Max. Sıkma Torku Max. Tightening Torque Максимальный вращающий момент	Nm	60	90	130	150	180

* Tüm ölçüler “milimetre” olarak verilmiştir. Ondalık basamaklar “virgül” ile gösterilmektedir.

* All values are in “millimeters”. A “comma” is used as the decimal marker.

* Все размеры даны в миллиметрах. Десятичные дроби отмечены запятой.