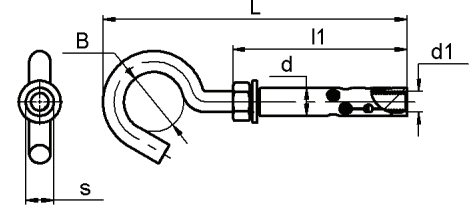
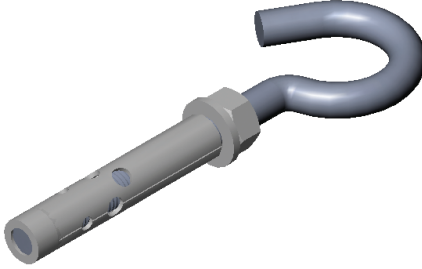


Kancalı Dübel - Gömlekleli

Hook Suspension Anchor - With Sleeve Дюбель с крюком – со втулкой



- ◆ Gömlekleli Dübel'den tek farkı, gömleğin içinde civata yerine kanca olmasıdır.
 - ◆ Gömlekleli Dübel gibi, hızlı ve kolay montaj imkanı sağlamaktadır.
 - ◆ Üzerinde bulunan sacdan yapılmış gömleği sayesinde güvenli tutma, sıkma ve asma özelliği vardır.
 - ◆ Titreşimli ortamda rahatlıkla kullanılabilir.
 - ◆ Açık veya Kapalı Kanca ile kullanılır.
 - ◆ "Elektro Galvaniz" kaplamalıdır.
- ◆ Having a hook in the sleeve instead of bolt differs the Hook Suspension Anchor from the Sleeve Anchor.
 - ◆ Provides easy and quick mounting.
 - ◆ Has safe gripping, tightening, and suspending characteristic through the sleeve that is made of Iron Sheet Metal.
 - ◆ Can easily be used in vibrant conditions.
 - ◆ Used with open or closed hook.
 - ◆ Available in "Electro Galvanized".
- ◆ Отличается от втулочного дюбеля тем, что вместо болта использован крюк.
 - ◆ Как и втулочный дюбель, обеспечивает быстрый и удобный монтаж.
 - ◆ Благодаря втулке, изготовленной из жести, обеспечивается надежное схватывание, зажим и подвеска.
 - ◆ Может использоваться в вибрационной среде.
 - ◆ Применяется с открытым или закрытым крюком.
 - ◆ Имеет электрическую оцинковку.

CVTD-08

Ölçü	Kanca Boyu	Diş Boyu	Konik Somun Çapı	Gömlek Çapı	Kanca İç Çapı
Size	Hook Length	Thread Length	Conic Nut Diameter	Sleeve Diameter	Inner Diameter of the Hook
Размер	Длина крюка	Длина резьбы	Диаметр конической гайки	Диаметр втулки	Внутренний Диаметр крюка
d ₁	L	I ₁	Ø S	Ø d	Ø B
M6	92	60	8	8	14
M8	105	70	10	10	14
M10	120	70	12	12	16
M12	150	100	16	16	30

* Tüm ölçüler "milimetre" olarak verilmiştir. Ondalık basamaklar "virgül" ile gösterilmektedir.

* All values are in "millimeters". A "comma" is used as the decimal marker.

* Все размеры даны в миллиметрах. Десятичные дроби отмечены запятой.