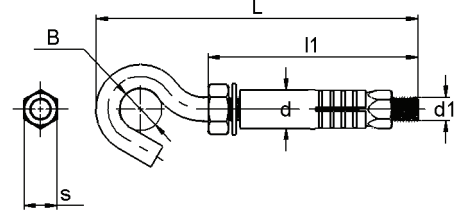
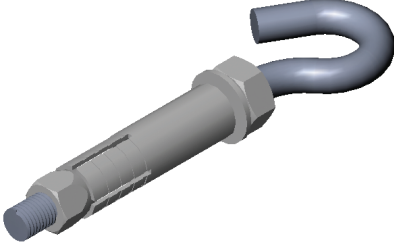


## Kancalı Dübel - Borulu

Hook Suspension Anchor - With Pipe  
Дюбель с крюком - с трубкой



- ◆ Borulu Dübel (Çektirmeli) gibi, dış kovani borudandır.
  - ◆ Borulu Dübel (Çektirmeli) den tek farkı, boru yani kovanın içinde civata yerine kancanın yer almasıdır.
  - ◆ B250 beton, taş zemin ve sert zeminde, zor şartlarda kullanılmaktadır.
  - ◆ Dinamik yüklerde tercih edilir.
  - ◆ Boru yapısı sayesinde güvenli tutma, sıkma ve asma özelliği vardır.
  - ◆ Açık veya Kapalı kanca ile kullanılmaktadır.
  - ◆ **"Elektro Galvaniz"** Kaplamalıdır.
- ◆ Like Pipe Anchor with Bolt, the external case of the Hook Suspension Anchor is also from pipe.
  - ◆ Instead of having a bolt inside the pipe (case), there is a hook in.
  - ◆ Can be used in hard circumstances, in B250 concrete and on tough bases.
  - ◆ Preferred especially for dynamic loads.
  - ◆ Through the type of its pipe, it has the characteristic of gripping, tightening, and suspending easily and safely.
  - ◆ Used with open or closed hook.
  - ◆ Available in **"Electro Galvanized"**.
- ◆ Как и у трубчатого дюбеля (распирающего), наружная втулка изготовлена из трубы.
  - ◆ Единственное отличие от трубчатого дюбеля (распирающего) – это использование вместо болта крюка.
  - ◆ Применяется в сложных условиях по бетону B250, каменным и твердым покрытиям.
  - ◆ Предпочитается для динамических нагрузок.
  - ◆ Благодаря структуре трубы, обеспечивается надежное схватывание, зажим и подвеска.
  - ◆ Применяется с открытым или закрытым крюком.
  - ◆ Имеет электрическую оцинковку.

CVTD-09

| Ölçü           | Kanca Boyu  | Diş Boyu       | Altı Köşe Konik Somun (Anahtar Ağız) Çapı            | Boru Çapı     | Kanca İç Çapı              |
|----------------|-------------|----------------|------------------------------------------------------|---------------|----------------------------|
| Size           | Hook Length | Thread Length  | Hex. Head Conic Nut (Head Width) Diameter            | Pipe Diameter | Inner Diameter of the Hook |
| Размер         | Длина крюка | Длина резьбы   | Диаметр шестигранной конической гайки (размер ключа) | Диаметр трубы | Внутренний диаметр крюка   |
| d <sub>1</sub> | L           | l <sub>1</sub> | Ø s                                                  | Ø d           | Ø B                        |
| M6             | 92          | 60             | 9                                                    | 10            | 14                         |
| M8             | 105         | 70             | 11                                                   | 13            | 14                         |
| M10            | 120         | 70             | 13                                                   | 15            | 16                         |
| M12            | 150         | 100            | 16                                                   | 16            | 30                         |
| M16            | 220         | 150            | 19                                                   | 22            | 45                         |

\* Tüm ölçüler "milimetre" olarak verilmiştir. Ondalık basamaklar "virgöl" ile gösterilmektedir.

\* All values are in "millimeters". A "comma" is used as the decimal marker.

\* Все размеры даны в миллиметрах. Десятичные дроби отмечены запятой.