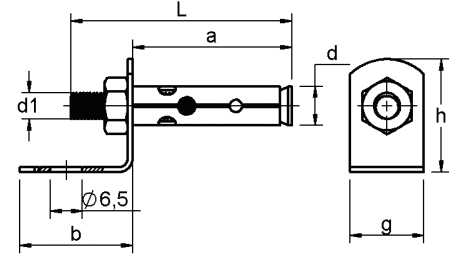
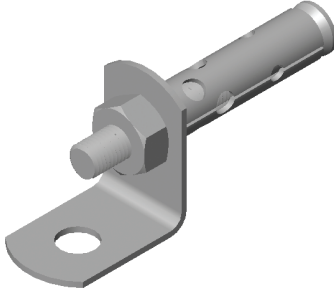


Asma Tavan Dübeli - "L" Parçalı

Ceiling Anchor (With "L" Part)

Дюбель для подвесного потолка с "L" образной подвеской



- ◆ "L" şeklindeki askı parçası ile desteklenmiştir.
- ◆ Asma tavan montajında kullanılmaktadır.
- ◆ Kısa delik derinliği ve küçük delik çapı ile hızlı ve kolay montaj imkanı sağlamaktadır.
- ◆ "Elektro Galvaniz" kaplamalıdır.

- ◆ Supported with a "L" shaped hanging part.
- ◆ Used in suspended ceiling assemblies.
- ◆ With its short hole depth and small hole diameter, provides easy and quick assembly.
- ◆ "Electro Galvanized" coated.

- ◆ Усилен L - образной подвеской.
- ◆ Применяется для монтажа подвесных потолков.
- ◆ Благодаря короткой глубине отверстия и маленькому диаметру отверстия обеспечивается быстрый и упрощенный монтаж.
- ◆ Имеет электрическую оцинковку.

CVTD-10

Ölçü	Gömlek Boyu	Dübel Boyu	Dübel & Delik Çapı	Ankraj Boyu	"L" Parça Ölçüsü			Emniyetli Çekme Yüğü
Size	Sleeve Length	Anchor Length	Anchor & Hole Diameter	Anchorage Length	"L" Size			Safe Tension Load
Размер	Длина втулки	Длина дюбеля	Диаметр дюбеля и отверстия	Длина анкера	Размеры L - образной подвески			Безопасная нагрузка растягивания
d ₁		L	Ø d	a	b	h	g	kN
M6	30	45	8	35	25	20	15	0,52

* Tüm ölçüler "milimetre" olarak verilmiştir. Ondalık basamaklar "virgöl" ile gösterilmektedir.

* All values are in "milimeters". A "comma" is used as the decimal marker.

* Все размеры даны в миллиметрах. Десятичные дроби отмечены запятой.