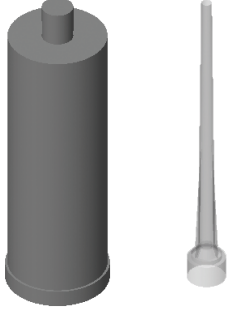


Kimyasal Kartuş

Chemical Cartridge

Химический картридж



- ◆ Kimyasal Kartuş içeriğindeki reçine ve sertleştirici madde, tabanca ile basıldığında birbirine karışarak çok kuvvetli ve dayanıklı bir karışım haline gelerek sağlam, kalıcı ve güvenli montaj imkanı sağlar.
- ◆ *When sprayed with the gun, the resine and the hardener component inside the Chemical Cartridge, mixes to each other and becomes a very strong and durable mixture.*
- ◆ При нажатии на пистолет, смола и отвердитель в химическом картридже смешиваются и образуют очень крепкую и устойчивую смесь, которая обеспечивает крепкий, долговечный и надежный монтаж.

Uygulama Şekli:

- ◆ Kimyasal Kartuş uygulanacak delik iyice temizlenmeli ve deliğin içinde toz kalmamalıdır.
- ◆ Delik içinde su olmadığına, tamamen kuru olmasına dikkat edilmelidir.
- ◆ Deliğin 3/2'lik kısmı dolacak şekilde kartuş enjekte edilmelidir.
- ◆ Delik içinde kullanılacak "Civata", "Rot" veya "İnşaat Demiri" el ile çevirilerek deliğin içine itilir.
- ◆ Hava ısısına göre iyice donana kadar beklenir. Donma süresi; 20°C için ortalama 6 dakika, -5°C için ise ortalama 20-25 dakikadır.

Application:

- ◆ *The drill hole has to be cleaned and must be dry before application.*
- ◆ *Make sure there is no dust and water in the hole.*
- ◆ *The 3/2 of the hole must be filled with the cartridge.*
- ◆ *The bolt or threaded rod to be used in the hole has to be drilled in to the hole by hand.*
- ◆ *After drilling is complete, has to be waited till it gets frozen.*
- ◆ *The freezing period for 20°C is approximately 6 minutes, for -5°C approximately 20-25 minutes.*

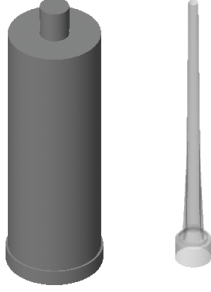
Способ применения:

- ◆ Перед применением химического картриджа, очистите отверстие от пыли и грязи.
- ◆ Отверстие должно быть полностью сухим, без содержания воды.
- ◆ Сделайте инъекцию картрижем, заполнив отверстие на 3/2 глубины.
- ◆ Установите в отверстие, путем вкручивания, используемый болт, штырь или арматуру.
- ◆ В зависимости от температуры воздуха, следует подождать определенный срок до полного отверждения. Срок отверждения при температуре 20 °C составляет в среднем 6 минут, а при температуре -5 °C составляет в среднем 20-25 минут.

Ölçü Size Размер	345 mm	± 650 gr.
	380 mm	± 800 gr.

Kimyasal Kartuş

Chemical Cartridge
Химический картридж



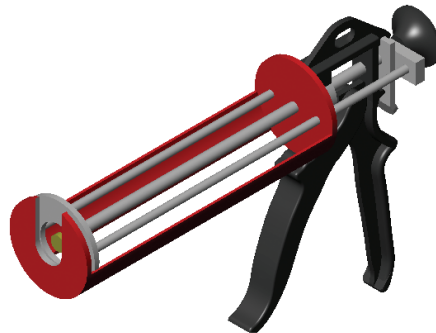
CVTDK-01

Ankraj Çapı Anchorage Diameter Диаметр анкера	Ø	8	10	12	16	20
Delik Çapı Hole Diameter Диаметр отверстия	Rot Rod Штырь Ø	10	12	14	18	22
Delik Çapı Hole Diameter Диаметр отверстия	İnşaat Demiri Reinforcing Iron Арматура	12	14	16	20	25
Delik Derinliği Hole Depth Глубина отверстия		80	90	110	125	170
Kesme Yüğü Cutting Load Режущая нагрузка	kN	24,60	29,20	43,60	57,80	107,00
Çekme Yüğü Tensile Load Распирающая нагрузка	kN	26,90	32,80	58,10	63,40	113,00
Kartuş 150 ml	min.	11	7	6	3	2
	max.	15	11	9	7	6
Cartridge 345 ml	min.	18	11	7	6	3
	max.	22	15	11	9	7
Картридж 380 ml	min.	30	19	15	11	9
	max.	33	21	18	14	11

Kimyasal Kartuş Tabancası

Cartridge Gun
Пистолет для химического картриджа

CVTDT-01



* Tüm ölçüler "milimetre" olarak verilmiştir. Ondalık basamaklar "virgöl" ile gösterilmektedir.

* All values are in "milimeters". A "comma" is used as the decimal marker.

* Все размеры даны в миллиметрах. Десятичные дроби отмечены запятой.