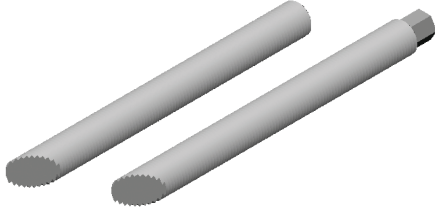


Kimyasal Dübel Rotları (Normal ve Altı Köşe Kafalı Çevirmeli Tip)

Chemical Anchor Threads - Rods (Normal Type & Hexagon Head Spin-In Type)

Шпилька под химический дюбель

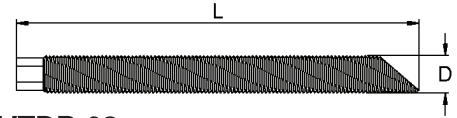
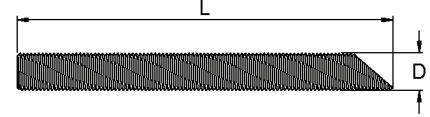
(Стандартный тип и вкручиваемый тип с шестигранной головкой)



CVTDR-01

Düz Tip
Normal Type
Стандартный тип

- ◆ Kimyasal Dübel Rotları, Kimyasal Dübellerin montajında, somun ve pul ile birlikte takım halinde kullanılmaktadırlar.
- ◆ Tabloda belirtilen boyların dışında da istenilen boyda üretilmektedirler.
- ◆ Used in assemblies with Chemical Anchors, Nuts and Washers as a set.
- ◆ Also available in other various sizes that are not mentioned in the table below.
- ◆ При монтаже химического дюбеля, шпилька под химический дюбель, применяются в комплекте с гайкой и шайбой.
- ◆ Кроме размеров, указанных в таблице, по заказу клиента могут производиться другие любые размеры.



CVTDR-02

Altı Köşe Kafalı Çevirmeli Tip
Hexagon Head Spin - In Type
Вкручиваемый тип с шестигранной головкой

Ölçü	Çap	Boy	Tavsiye Edilen Max. Çekme Yüğü
Size	Diameter	Length	Max. Recommended Tensile Load
Размер	Диаметр	Длина	Максимально рекомендуемая растягивающая нагрузка
	Ø D	L	kN
8 X 110	M8	110	3,00
10 X 130	M10	130	4,60
10 X 165		165	
10 X 190		190	
10 X 250		250	
10 X 300		300	
12 X 130	M12	130	6,70
12 X 150		150	
12 X 160		160	
12 X 200		200	
12 X 220		220	
12 X 250		250	
12 X 300		300	
16 X 145	M16	145	12,50
16 X 165		165	
16 X 190		190	
16 X 250		250	
16 X 300		300	
20 X 170	M20	170	19,60
20 X 200		200	
20 X 250		250	
20 X 260		260	
20 X 300		300	
20 X 350		350	
20 X 400		400	
24 X 265	M24	265	28,20
24 X 300		300	
30 X 300	M30	300	40,40
30 X 380		380	
30 X 390		390	

* Tüm ölçüler "milimetre" olarak verilmiştir. Ondalık basamaklar "virgöl" ile gösterilmektedir.

* All values are in "milimeters". A "comma" is used as the decimal marker.

* Все размеры даны в миллиметрах. Десятичные дроби отмечены запятой.