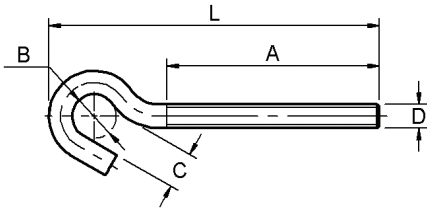
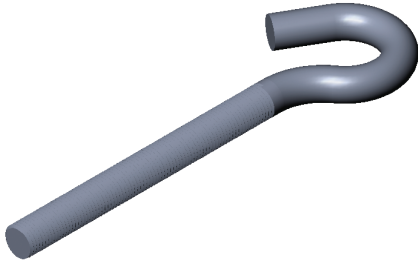


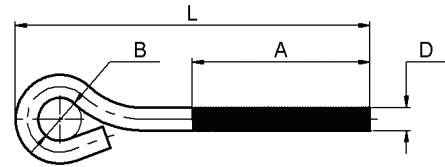
"Açık" & "Kapalı" Kancalar

"Eye Bolt Open" & "Eye Bolt Closed" Hooks
Разомкнутые И Сомкнутые Крючки

CVTFE-01



CVTFE-02



- ◆ Asma Tavan, Işıklandırma, Reklam Panoları ve Askı işlerinde kullanılan bağlantı elemanlarıdır.
- ◆ Used in billboard applications and suspended ceiling assemblies, as well as in hanging systems.
- ◆ Являются крепежными изделиями, используемыми для подвесных потолков, освещения, рекламных щитов и подвесочных работ.

CVTFE-01

D	Diş Boyu	İç Aralık	Ağız Ölçüsü	Boy
	Thread Length	Inner Aperture	Head Size	Length
	Длина резьбы	Внутреннее расстояние	Размер головки	Длина
	A	B	C	L
M5	50	13	13	80
M6	60	14	14	92
M8	70	14	14	105
M10	70	16	16	120
M12	100	30	30	150
M16	150	45	36	220

CVTFE-02

D	Diş Boyu	İç Aralık	Boy
	Thread Length	Inner Aperture	Length
	Длина резьбы	Внутреннее расстояние	Длина
	A	B	L
M5	50	14	80
M6	60	14	92
M8	70	14	105
M10	70	18	120
M12	100	18	150

* Tüm ölçüler "milimetre" olarak verilmiştir. Ondalık basamaklar "virgül" ile gösterilmektedir.

* All values are in "millimeters". A "comma" is used as the decimal marker.

* Все размеры даны в миллиметрах. Десятичные дроби отмечены запятой.