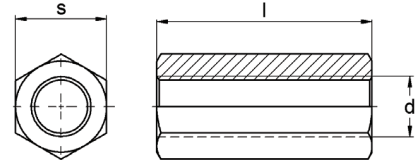
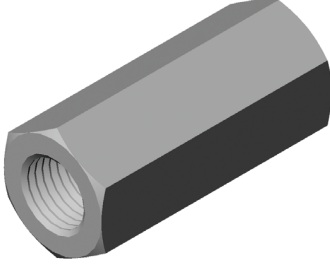


## Uzatma Somunu

Extension Nut  
Удлинительная Гайка



- ◆ Uzatma Somunu, dişli saplamaların montajında kullanılır.
  - ◆ Saplama - Rotların birbirine eklenmesinde kullanılarak kolay ve güvenli montaj imkanı sağlamaktadır.
  - ◆ Uzatma Somunu isteğe göre "**Yuvarlak**" olarak da üretilmektedir.
  - ◆ 8 – 10 Mikron "**Elektro Galvaniz**" kaplamalıdır.
- ◆ *Used in mounting threaded rods.*
  - ◆ *Provides safe and easy connection in attaching threaded rods.*
  - ◆ *Upon request, can also be produced in "**Round**" shape.*
  - ◆ *Available in 8 – 10 Micron "**Electro Galvanized**".*
- ◆ Удлинительная гайка применяется при монтаже резьбовых шпилек.
  - ◆ Соединяя шпильки друг с другом, обеспечивает удобный и надежный монтаж.
  - ◆ В зависимости от пожеланий клиентов, фирма может производить круглые удлинительные гайки.
  - ◆ Удлинительная гайка имеет электрическую оцинковку толщиной 8–10 микрон.

### CVTFE-03

Ölçü	Anahtar Ağızı	Boy
Size	Head Width	Length
Размер	Размер ключа	Длина
d	s	l
M6	10	25
M8	12	25
M10	14	30
M12	17	35
M16	19	45

\* Tüm ölçüler "milimetre" olarak verilmiştir. Ondalık basamaklar "virgül" ile gösterilmektedir.

\* All values are in "milimeters". A "comma" is used as the decimal marker.

\* Все размеры даны в миллиметрах. Десятичные дроби отмечены запятой.