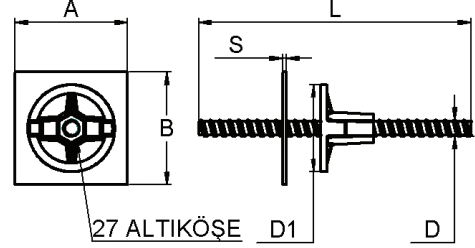
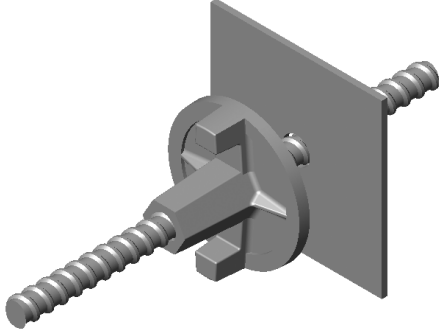


TIE - ROT Saplaması

TIE-ROD

Стяжная Шпилька



- ◆ Tie – Rot Saplaması perde, kolon, kiriş kalıplarının iki yüzündeki panoların arasındaki gerekli bağlantıyı sağlar.
- ◆ Uygulayıcının isteğine uygun olarak, kalıbın gereksinimine göre çok çeşitli uygulamalarda yer alır.
- ◆ Kaytan Dişli yapısı sayesinde sıkma ve sökme işlemi hızlandırılmış olur.
- ◆ 12 ve 15 ton Çekme Dayanımı mukavemetinde üretilmektedir.
- ◆ “Siyah” ve “Elektro Galvaniz” kaplamalı olarak mevcuttur.
- ◆ Tie – Rods are used in mounting of the panels on each side of the girders and panels.
- ◆ Can be used in various kinds of applications.
- ◆ Through its thread type, clamping and detaching is easy and time saving.
- ◆ Has the capacity of 12 – 15 tons of tensile load.
- ◆ Available in “Black” and “Electro Galvanized”.
- ◆ Стяжная шпилька предназначена для обеспечения необходимого соединения между сторонами панелей покрытия перегородок, балок, колонн.
- ◆ В соответствии с потребностями пользователя, применяется в различных местах в соответствии с требуемой формой.
- ◆ Благодаря сквозной резьбе обеспечивается быстрое затягивание и демонтаж.
- ◆ Производится с растягивающей нагрузкой 12 – 15 тонн.
- ◆ Производится в черном виде и с электрической оцинковкой.

CVTFE-04

Çap	Boy	Malzeme Kalitesi
Diameter	Length	Material Quality
Диаметр	Длина	Качество материала
Ø D	L	
17	1.000	ST 37
17	1.200	&
17	1.500	ST 42
17	2.000	&
17	3.000	ST 52