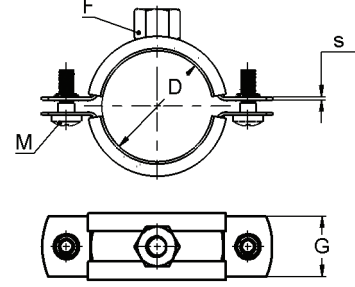
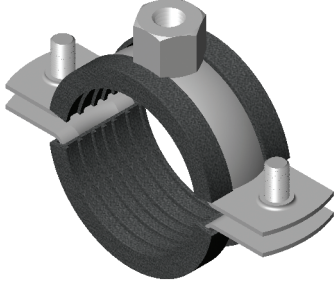


Somunlu Standart Kelepçe - Lastikli

Standard Pipe Clamp With Nut & Rubber Profile

Стандартный хомут с гайкой и уплотнителем



- ◆ Yatay ve dikey yüzeylerde boru tespitlemesinde kullanılan bir montaj elemanıdır.
- ◆ Üzerinde bulunan somun sayesinde, gjon ile yüksekliği ayarlanabilir.
- ◆ Yıldız Başlı Kombi Vidaları sayesinde kolay ve pratik bağlantı sağlar.
- ◆ Montaj esnasında bağlantı vidalarının düşmemesi için Plastik Emniyet Pulu kullanılmaktadır.
- ◆ Üzerinde kullanılan lastik, termal genleşmeleri sönmüleyip, ses izolasyonu sağlar.
- ◆ Trifon Adaptörü ile birlikte kullanılmaktadır.
- ◆ 8-10 Mikron "**Elektro Galvaniz**" kaplı veya "**304 Kalite Paslanmaz (INOX A2)**" olarak üretilmektedir.

- ◆ Used for fixing pipes on horizontal and vertical surfaces.
- ◆ Through the nut, the height of the clamp can be adjusted with a rod easily.
- ◆ Provides easy and practical mounting by the Pan Head Screws with Type H Cross Recess on each side.
- ◆ Plastic Safe Washers on each side prevent the side screws to be lost during assembly.
- ◆ The EPDM provides vibration control and sound insulation.
- ◆ Used with Wood Screw Adapter.
- ◆ Available in 8 - 10 Micron "**Electro Galvanized**" or "**304 Quality Stainless Steel (INOX A2)**".

- ◆ Является монтажной деталью для монтажа труб на вертикальные и горизонтальные поверхности.
- ◆ Благодаря гайке, находящейся на хомуте, имеется возможность регулировки глубины и высоты.
- ◆ При помощи комбинированных шурупов со звездочными головками обеспечивается упрощенный и быстрый монтаж.
- ◆ Для предотвращения выпадения шурупов при монтаже используются пластиковые шайбы безопасности.
- ◆ Резиновый уплотнитель предотвращает термическое расширение и обеспечивает звукоизоляцию.
- ◆ Применяется вместе с шурупным адаптером.
- ◆ Производится с электрическим оцинкованным покрытием толщиной 8 - 10 микрон или из нержавеющей (**Inox A2**) стали марки 304.

Somunlu Standart Kelepçe - Lastikli

Standard Pipe Clamp With Nut & Rubber Profile
Стандартный хомут с гайкой и уплотнителем

CVTK-01

Ölçü	Sıkma Aralığı	Sac Ölçüsü	Bağlantı Vidası (DIN 7985) Kombi Vida	Bağlantı Somunu	Tavsiye Edilen Max. Çekme Yüğü	Burkulma Momenti
Size	Clamping Distance	Sheet Iron Size	Fastening Screw (DIN 7985) Pan Head Screw with Type H Cross Recess	Fastening Nut	Max. Tensile Load Recommended	Wrench Moment
Размер	Расстояние фиксации	Размер листа	Соединительный шуруп (DIN 7985) Комбинированный шуруп	Соединительная гайка	Максимально рекомендуемая растягивающая нагрузка	Вкручивающий момент
	D	s X G	M	F	kN	Nm
1/8" inch	8 – 11	1,5 X 20	M5 X 15	M8	1,50	50
1/4" inch	11 – 15	1,5 X 20	M5 X 15	M8	1,50	50
3/8" inch	16 – 20	1,5 X 20	M5 X 15	M8	1,50	50
1/2" inch	20 – 24	1,5 X 20	M5 X 15	M8	1,50	50
3/4" inch	25 – 28	1,5 X 20	M5 X 15	M8	1,50	50
1" inch	32 – 35	1,5 X 20	M5 X 15	M8	1,50	50
1 1/4" inch	39 – 46	1,5 X 20	M6 X 18	M8	1,70	50
1 1/2" inch	48 – 53	1,5 X 20	M6 X 18	M8	1,70	50
54 – 58 mm	54 – 58	1,5 X 20	M6 X 18	M8	1,70	50
2" inch	59 – 66	1,5 X 20	M6 X 18	M8	1,70	50
67 – 73 mm	67 – 73	2,0 X 25	M6 X 25	M10	2,80	90
2 1/2" inch	74 – 80	2,0 X 25	M6 X 25	M10	2,80	90
81 – 87 mm	81 – 87	2,0 X 25	M6 X 25	M10	2,80	90
3" inch	87 – 94	2,0 X 25	M6 X 25	M10	2,80	90
99 – 108 mm	99 – 108	2,0 X 25	M6 X 25	M10	2,80	90
4" inch	110 – 116	2,0 X 25	M6 X 25	M10	2,80	90
120 – 128 mm	120 – 128	2,0 X 25	M6 X 25	M10	2,80	90
129 – 134 mm	129 – 134	2,0 X 25	M6 X 25	M10	2,80	90
5" inch	135 – 143	2,0 X 25	M6 X 25	M10	3,20	90
149 – 161 mm	149 – 161	2,0 X 25	M6 X 25	M10	3,20	120
6" inch	162 – 170	2,0 X 25	M6 X 25	M10	3,20	120
198 – 207 mm	198 – 207	2,0 X 25	M6 X 25	M10	3,20	120
8" inch	207 – 219	2,5 X 25	M6 X 25	M10	3,20	120
10" inch	267 – 273	2,5 X 25	M6 X 25	M12	3,20	120

* Tüm ölçüler "milimetre" olarak verilmiştir. Ondalık basamaklar "virgöl" ile gösterilmektedir.

* All values are in "millimeters". A "comma" is used as the decimal marker.

* Все размеры даны в миллиметрах. Десятичные дроби отмечены запятой.