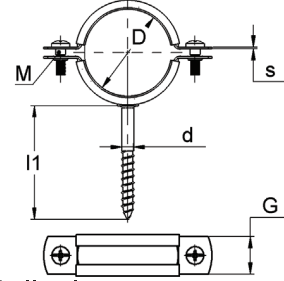
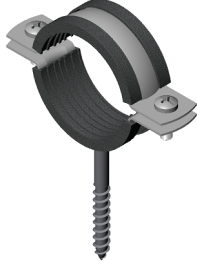


Trifonlu Standart Kelepçe - Lastikli

Standard Wood Screw Pipe Clamp With Rubber Profile

Стандартный хомут с шурупом и уплотнителем



- ◆ Yatay ve dikey zeminlerdeki hafif yüklü boruların tespitinin sağlanmasında kullanılır.
- ◆ Yıldız Başlı Kombi Vidaları sayesinde kolay ve pratik montaj imkanı sağlamaktadır.
- ◆ Plastik Dübel ile birlikte kullanılır.
- ◆ Montaj esnasında bağlantı vidalarının düşmemesi için Plastik Emniyet Pulu kullanılmaktadır.
- ◆ Üzerinde kullanılan lastik, termal genişlemeleri önümleyip, ses izolasyonu sağlamaktadır.
- ◆ 8-10 Mikron "Elektro Galvaniz" kaplıdır.
- ◆ İsteğe göre 2 1/2" üzerindeki ölçüler de üretilmektedir.
- ◆ Used for fixing pipes on horizontal and vertical surfaces.
- ◆ Provides easy and practical mounting by the Pan Head Screws with Type H Cross Recess on each side.
- ◆ Used with Plastic Anchors.
- ◆ Plastic Safe Washers on each side prevent the side screws to be lost during assembly.
- ◆ The EPDM provides vibration control and sound insulation.
- ◆ Available in 8-10 Micron "Electro Galvanized".
- ◆ Upon request, **sizes above 2 1/2" can also be produced.**
- ◆ Является монтажной деталью для монтажа труб легких нагрузок на вертикальные и горизонтальные поверхности.
- ◆ Благодаря гайке, находящейся на хомуте, имеется возможность регулировки глубины и высоты.
- ◆ Применяется с пластиковым дюбелем.
- ◆ Для предотвращения выпадения шурупов при монтаже используются пластиковые шайбы безопасности.
- ◆ Резиновый уплотнитель предотвращает термическое расширение и обеспечивает звукоизоляцию.
- ◆ Производится с электрическим оцинкованным покрытием толщиной 8 - 10 микрон.
- ◆ По желанию клиентов, могут производиться хомуты диаметром более 2 1/2".

CVTK-03

Ölçü	Sıkma Aralığı	Sac Ölçüsü	Bağlantı Vidası (DIN 7985) Kombi Vida	Trifon Çapı & Trifon Boyu	Tavsiye Edilen Max. Çekme Yüğü	Burkulma Momenti
Size	Clamping Distance	Sheet Iron Size	Fastening Screw (DIN 7985) Pan Head Screw with type H Cross Recess	Wood Screw Diameter & Wood Screw Length	Max. Tensile Load Recommended	Wrench Moment
Размер	Расстояние фиксации	Размер листа	Соединительный шуруп (DIN 7985) Комбинированный шуруп	Диаметр И длина шурупа	Максимально рекомендуемая растягивающая нагрузка	Вкручивающий момент
	D	s X G	M	Ø d X l ₁	kN	Nm
1/8" inch	8 - 11	1,5 X 20	M5 X 15	6 X 60	1,30	45
1/4" inch	11 - 15	1,5 X 20	M5 X 15	6 X 60	1,30	45
3/8" inch	16 - 20	1,5 X 20	M5 X 15	6 X 60	1,30	45
1/2" inch	20 - 24	1,5 X 20	M5 X 15	6 X 60	1,30	45
3/4" inch	25 - 28	1,5 X 20	M5 X 15	6 X 60	1,30	45
1" inch	32 - 35	1,5 X 20	M5 X 15	6 X 60	1,30	45
1 1/4" inch	39 - 46	1,5 X 20	M6 X 18	6 X 60	1,30	45
1 1/2" inch	48 - 53	1,5 X 20	M6 X 18	6 X 60	1,60	45
54 - 58 mm	54 - 58	1,5 X 20	M6 X 18	6 X 60	1,60	45
2" inch	59 - 66	1,5 X 20	M6 X 18	6 X 60	1,60	45
67 - 73 mm	67 - 73	2,0 X 25	M6 X 25	6 X 60	2,35	45
2 1/2" inch	74 - 80	2,0 X 25	M6 X 25	6 X 60	2,35	45

* Tüm ölçüler "milimetre" olarak verilmiştir. Ondalık basamaklar "virgöl" ile gösterilmektedir.

* All values are in "milimeters". A "comma" is used as the decimal marker.

* Все размеры даны в миллиметрах. Десятичные дроби отмечены запятой.