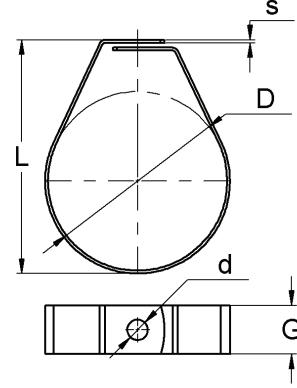


## Sprinkler Kelepçe (Armut Kelepçe)

### Pipe Clamp For Sprinkler Application

### Хомут для дождевальных установок (Грушевидный хомут)



- ◆ Yağmurlama ve yangın koruma sistemlerinde, yatay boruların serbest asılmasında kullanılmaktadır.
- ◆ Rot ile birlikte kullanılır.
- ◆ Kullanılan rot ile istenilen yüksekliğe ayarlanarak, pratik ve kolay montaj imkanı sağlar.
- ◆ 8-10 Mikron "**Elektro Galvaniz**" kaplamalıdır.
- ◆ Allows easy and quick assembly of horizontal Sprinkler Pipes.
- ◆ Used especially for sprinkler and fire extinguishing systems.
- ◆ Ideally used with Threaded Rods.
- ◆ The height can be adjusted easily by the threaded rod used.
- ◆ Available in 8-10 Micron "**Electro Galvanized**".
- ◆ Применяется для горизонтальной подвески труб дождевальных и противопожарных систем.
- ◆ Применяется вместе с резьбовой шпилькой.
- ◆ Производя необходимую регулировку при помощи резьбовой шпильки, обеспечивается практичный и удобный монтаж.
- ◆ Производится с электрическим оцинкованным покрытием толщиной 8 - 10 микрон.

CVTK-07

Ölçü	Sıkma Aralığı	Sac Ölçüsü	Bağlantı Delik Çapı	Uzunluk	Çalışma Yüğü
Size	Clamping Distance	Sheet Iron Size	Fastening Hole Diameter	Length	Max. Load
Размер	Расстояние фиксации	Размер листа	Диаметр соединительного отверстия	Длина	Рабочая нагрузка
	D	s X G	Ø d	L	Nm
3/4"	30	1,5 X 25	10,5	71	4,0
1"	36	1,5 X 25	10,5	82	4,0
1 1/4"	46	1,5 X 25	10,5	92	4,0
1 1/2"	52	1,5 X 25	10,5	100	4,0
2"	66	1,5 X 25	10,5	115	4,0
2 1/2"	78	2,5 X 25	10,5	140	6,7
3"	92	2,5 X 25	10,5	166	6,7
4"	116	2,5 X 25	10,5	205	6,7
5"	142	3,0 X 25	12,5	250	7,8
6"	170	3,0 X 25	12,5	280	7,8
8"	222	3,0 X 30	16,5	400	10,0
10"	275	3,0 X 30	16,5	495	10,0

\* Tüm ölçüler "milimetre" olarak verilmiştir. Ondalık basamaklar "virgöl" ile gösterilmektedir.

\* All values are in "milimeters". A "comma" is used as the decimal marker.

\* Все размеры даны в миллиметрах. Десятичные дроби отмечены запятой.