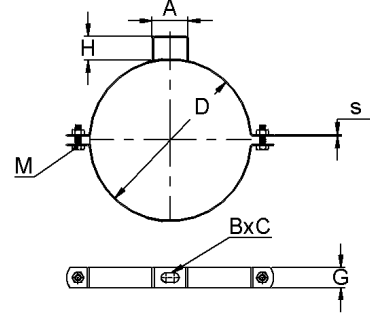
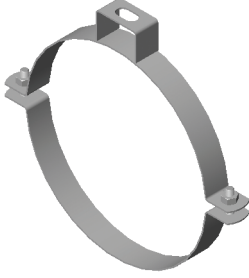


Kafalı Havalandırma Kelepçesi - Lastiksiz

Ventilation Clamp Without Rubber Profile

Вентиляционный хомут с головкой без уплотнителя



- ◆ Silindirik hava kanallarının tespitlenmesinde kullanılır.
- ◆ Boruların titreşime karşı termal hareketlerine uyum sağlar.
- ◆ Kolay ve emniyetli montaj imkanı sağlar.
- ◆ Kafasındaki slot delik sayesinde eksen kaçıklığı alınır.
- ◆ 8-10 Mikron "**Elektro Galvaniz**" kaplıdır.

- ◆ *Used especially in installing cylindrical air pipes and channels.*
- ◆ *Coordinates with the thermal movements against the vibration of pipes.*
- ◆ *Provides easy and safe mounting.*
- ◆ *The slot on the head prevents the axis's eccentricity.*
- ◆ *Available in 8 -10 Micron "**Electro Galvanized**".*

- ◆ Применяется для крепления цилиндрических воздушных каналов.
- ◆ Устойчив против вибрационных термальных движений труб.
- ◆ Обеспечивает удобный и безопасный монтаж.
- ◆ При помощи отверстия в головки, предотвращается искривление оси.
- ◆ Производится с электрическим оцинкованным покрытием толщиной 8 - 10 микрон.

Kafalı Havalandırma Kelepçesi - Lastiksiz

Ventilation Clamp Without Rubber Profile
Вентиляционный хомут с головкой без уплотнителя

CVTK-16

Ölçü Sıkma Aralığı	Sac Ölçüsü	Bağlantı Vidası (DIN 7985) Kombi Vida	Bağlantı Kafası	Bağlantı Kafası Slot Ölçüsü	Tavsiye Edilen Max. Çalışma Yüku
Size Clamping Distance	Sheet Iron Size	Fastening Screw (DIN 7985) Pan Head Screw with T type H Cross Recess	Fastening Head	Fastening Head Slot Size	Max. Load Recommended
Размер Расстояние фиксации	Размер листа	Соединительный шуруп (DIN 7985) Комбинированный шуруп	Соединительная головка	Размер отверстия соединительной головки	Максимально рекомендуемая рабочая нагрузка
D	s X G	M	H X A	B X C	kN
80	1,5 X 25	M6 X 25	30 X 45	12 X 22	1,60
100	1,5 X 25	M6 X 25	30 X 45	12 X 22	1,60
112	1,5 X 25	M6 X 25	30 X 45	12 X 22	1,60
125	1,5 X 25	M6 X 25	30 X 45	12 X 22	1,60
140	1,5 X 25	M6 X 25	30 X 45	12 X 22	1,60
150	1,5 X 25	M6 X 25	30 X 45	12 X 22	1,60
160	1,5 X 25	M6 X 25	30 X 45	12 X 22	1,60
175	1,5 X 25	M6 X 25	30 X 45	12 X 22	1,60
180	1,5 X 25	M6 X 25	30 X 45	12 X 22	1,60
200	1,5 X 25	M6 X 25	30 X 45	12 X 22	1,60
225	1,5 X 25	M6 X 25	30 X 45	12 X 22	1,60
250	1,5 X 25	M6 X 25	30 X 45	12 X 22	1,60
280	1,5 X 25	M6 X 25	30 X 45	12 X 22	1,60
300	1,5 X 25	M6 X 25	30 X 45	12 X 22	1,60
315	1,5 X 25	M6 X 25	30 X 45	12 X 22	1,60
350	1,5 X 25	M6 X 25	30 X 45	12 X 22	1,60
355	1,5 X 25	M6 X 25	30 X 45	12 X 22	1,60
400	1,5 X 25	M6 X 25	30 X 45	12 X 22	1,60
450	1,5 X 25	M6 X 25	30 X 45	12 X 22	1,60
500	2,5 X 25	M6 X 25	30 X 45	12 X 22	2,40
560	2,5 X 25	M6 X 25	30 X 45	12 X 22	2,40
600	2,5 X 25	M6 X 25	30 X 45	12 X 22	2,40
630	2,5 X 25	M6 X 25	30 X 45	12 X 22	2,40
710	2,5 X 25	M6 X 25	30 X 45	12 X 22	2,40
800	2,5 X 25	M6 X 25	30 X 45	12 X 22	2,40
900	2,5 X 25	M6 X 25	30 X 45	12 X 22	2,40
1.000	2,5 X 25	M6 X 25	30 X 45	12 X 22	2,40
1.100	2,5 X 25	M6 X 25	30 X 45	12 X 22	2,40
1.120	2,5 X 25	M6 X 25	30 X 45	12 X 22	2,40
1.250	2,5 X 25	M6 X 25	30 X 45	12 X 22	2,40

* Tüm ölçüler "milimetre" olarak verilmiştir. Ondalık basamaklar "virgöl" ile gösterilmektedir.

* All values are in "millimeters". A "comma" is used as the decimal marker.

* Все размеры даны в миллиметрах. Десятичные дроби отмечены запятой.