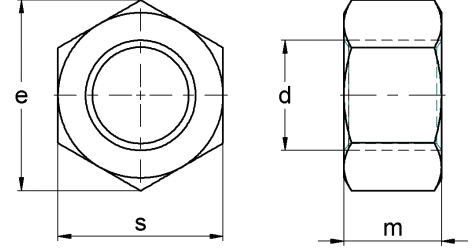
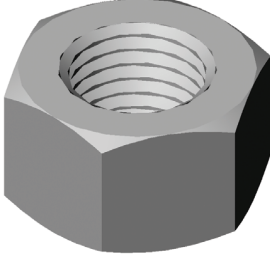


Altı Köşe Ağır Yük (Konstrüksiyon) Somunları

Hexagon Nuts For High-Strength Structural Bolting
Шестигранные гайки для тяжелых нагрузок



DIN 6915

CVTS-02

Çap Diameter Диаметр	Ø	d	M12	M16	M20	M22	M24	M27	M30	M36
Diş Adımı Pitch Шаг резьбы		p	1,75	2,00	2,50	2,50	3,00	3,00	3,50	4,00
		e _{min.}	23,91	29,56	35,03	39,55	45,20	50,85	55,37	66,44
Yükseklik Height Высота		m _{nom.}	10	13	16	18	20	22	24	29
Anahtar Ağız Head Width Размер ключа		s _{nom.}	22,0	27,0	32,0	36,0	41,0	46,0	50,0	60,0

* Tüm ölçüler "milimetre" olarak verilmiştir. Ondalık basamaklar "virgül" ile gösterilmektedir.

* All values are in "millimeters". A "comma" is used as the decimal marker.

* Все размеры даны в миллиметрах. Десятичные дроби отмечены запятой.