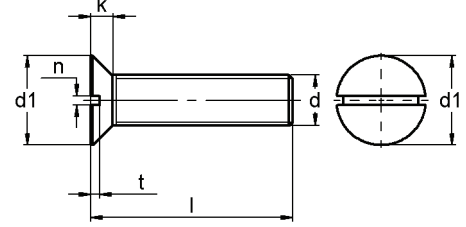
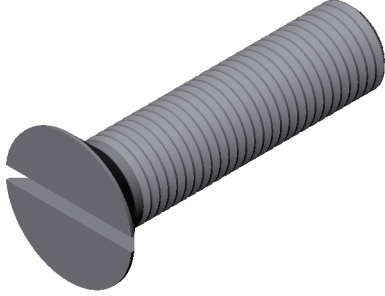


Düz Yarıklı Havşa Başlı (HB) Vidalar

Slotted Countersunk Flat Head Screws
Шурупы с потайной головкой и прямым надрезом



DIN 963

CVTV-02

Anma Çapı Thread Size Номинальный диаметр	Ø d	M3	M4	M5	M6	M8	M10	M12
Kafa Çapı Head Diameter Диаметр головки	Ø d ₁	5,6	7,5	9,2	11,0	14,5	18,0	22,0
Yarık Derinliği Socket Depth Глубина надреза	t _{max.}	0,85	1,10	1,30	1,60	2,10	2,60	3,00
	t _{min.}	0,6	0,8	1,0	1,2	1,6	2,0	2,4
Yarık Genişliği Socket Width Ширина надреза	n	0,8	1,0	1,2	1,6	2,0	2,5	3,0
Kafa Yüksekliği Head Height Высота головки	k	1,65	2,20	2,50	3,00	4,00	5,00	6,00

Düz Yarıklı Havşa Başlı (HB) Vidalar“ 120 boy” da dahil olmak üzere üretimimiz kapsamındadır.

Slotted Countersunk Flat Head Screws can be produced up to L = 120.

Шурупы с потайной головкой и прямым надрезом производятся длиной до 120.

EN ISO 2009

CVTV-02

Anma Çapı Thread Size Номинальный диаметр	Ø d	M3	M4	M5	M6	M8	M10
Kafa Çapı Head Diameter Диаметр головки	Ø d ₁	5,50	8,40	9,30	11,30	15,80	18,30
Yarık Derinliği Socket Depth Глубина надреза	t _{max.}	0,85	1,30	1,40	1,60	2,30	2,60
	t _{min.}	0,60	1,00	1,10	1,20	1,80	2,00
Yarık Genişliği Socket Width Ширина надреза	n _{max.}	1,00	1,51	1,51	1,91	2,31	2,81
	n _{min.}	0,86	1,26	1,26	1,66	2,06	2,56
Kafa Yüksekliği Head Height Высота головки	k	1,65	2,70	2,70	3,30	4,65	5,00

* Tüm ölçüler "milimetre" olarak verilmiştir. Ondalık basamaklar "virgöl" ile gösterilmektedir.

* All values are in "millimeters". A "comma" is used as the decimal marker.

* Все размеры даны в миллиметрах. Десятичные дроби отмечены запятой.