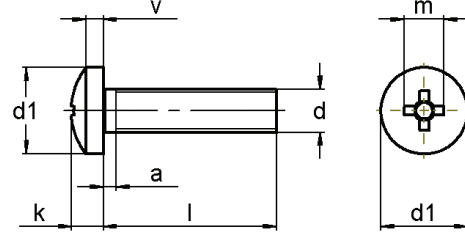
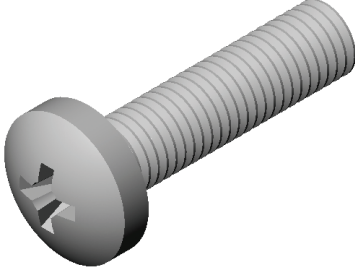


## Yıldız Silindir Başlı (YSB) Metrik Vidalar

Pan Head Screws with Type "H" Cross Recess

Метрические шурупы с цилиндрической головкой с крестообразным шлицем



### DIN 7985

### CVTV-03

Anma Çapı Thread Size Номинальный диаметр	Ø	d	M3	M4	M5	M6	M8	M10
Kafa Çapı Head Diameter Диаметр головки	Ø	d <sub>1</sub>	6,0	8,0	10,0	12,0	16,0	20,0
		m	3,1	4,6	5,3	6,8	9,0	10,2
Kafa Yüksekliği Head Height Высота головки		k	2,4	3,1	3,8	4,6	6,0	7,5
		v <sub>≈</sub>	1,6	2,0	2,5	3,0	3,7	4,8

### EN ISO 7045

### CVTV-03

Anma Çapı Thread Size Номинальный диаметр	Ø	d	M3	M4	M5	M6	M8	M10
Kafa Çapı Head Diameter Диаметр головки	Ø	d <sub>1max.</sub>	5,60	8,00	9,50	12,00	16,00	20,00
		d <sub>1min.</sub>	5,30	7,64	9,14	11,57	15,57	19,48
		m	3,00	4,40	4,90	6,90	9,00	10,10
Kafa Yüksekliği Head Height Высота головки		k <sub>max.</sub>	2,40	3,10	3,70	4,60	6,00	7,50
		k <sub>min.</sub>	2,26	2,92	3,52	4,30	5,70	7,14
		a <sub>max.</sub>	1,00	1,40	1,60	2,00	2,50	3,00

\* Tüm ölçüler "milimetre" olarak verilmiştir. Ondalık basamaklar "virgül" ile gösterilmektedir.

\* All values are in "millimeters". A "comma" is used as the decimal marker.

\* Все размеры даны в миллиметрах. Десятичные дроби отмечены запятой.