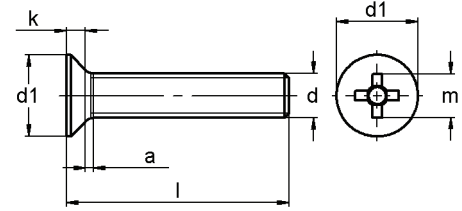
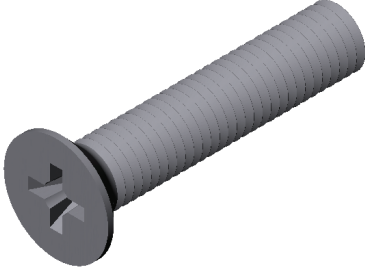


## Yıldız Havşa Başlı (YHB) Metrik Vidalar

Countersunk Flat Head Screws with Type "H" Cross Recess  
Метрические шурупы с потайной головкой и с крестообразным шлицем



### DIN 965

### CVTV-04

Anma Çarı Thread Size Номинальный диаметр	Ø	d	M3	M4	M5	M6	M8	M10
Kafa Çarı Head Diameter Диаметр головки	Ø	d <sub>1</sub>	5,6	7,5	9,2	11,0	14,5	18,0
		m	2,9	4,4	4,6	6,6	8,7	9,6
Kafa Yüksekliği Head Height Высота головки		k	1,65	2,20	2,50	3,00	4,00	5,00
		a	1,0	1,4	1,6	2,0	2,5	3,0

### EN ISO 7046

### CVTV-04

Anma Çarı Thread Size Номинальный диаметр	Ø	d	M3	M4	M5	M6	M8	M10
Kafa Çarı Head Diameter Диаметр головки	Ø	d <sub>1max.</sub>	6,30	9,40	10,40	12,60	17,30	20,00
		d <sub>1min.</sub>	5,20	8,04	8,94	10,87	15,37	17,78
		m	3,20	4,60	5,20	6,80	8,90	10,00
Kafa Yüksekliği Head Height Высота головки		k	1,65	2,70	2,70	3,30	4,65	5,00
		a <sub>max.</sub>	1,00	1,40	1,60	2,00	2,50	3,00

\* Tüm ölçüler "milimetre" olarak verilmiştir. Ondalık basamaklar "virgül" ile gösterilmektedir.

\* All values are in "milimeters". A "comma" is used as the decimal marker.

\* Все размеры даны в миллиметрах. Десятичные дроби отмечены запятой.